

# NOVITÀ

# RTM 34 LED

## REGOLE DI INSTALLAZIONE

In scatole da incasso 503 / 504  
max 500W (carico resistivo)  
max 300W (carico induttivo)

In scatole da incasso 506 / 507  
max 750W (carico resistivo)  
max 450W (carico induttivo)



POTENZA APPLICABILE  
100% DATI DI TARGA



POTENZA APPLICABILE  
max 2x250W CARICO RESISTIVO  
max 2x150W CARICO INDUTTIVO

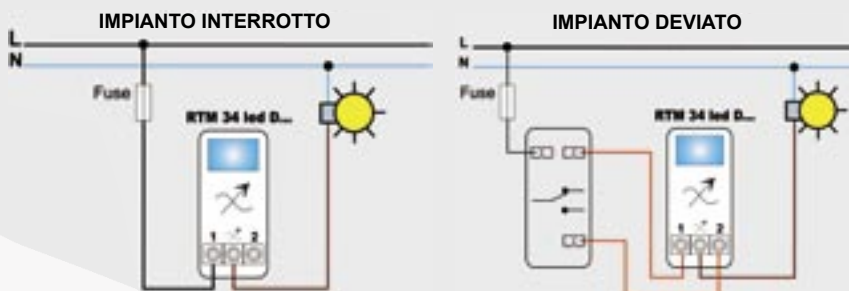


POTENZA APPLICABILE  
max 3x160W CARICO RESISTIVO  
max 3x100W CARICO INDUTTIVO

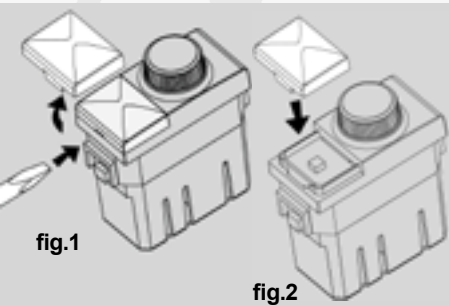
Sempre e comunque sarà possibile inserire solo un massimo di 3 regolatori per scatola

### - Per Serie:

**International,  
Light, Light Tech,  
Vimar Plana**



- Ingombro un solo modulo con deviatore incorporato
- Potenza 40÷500W resistivo 40÷300W induttivo
- Può regolare carico resistivo, trasformatori toroidali, elettromeccanici, trasformatori elettronici ( ICE e FOX max 2)
- Nessun ronzio acustico, silenzioso, tecnologia mista (mosfet + triac)
- Profondità ridotta, 34 mm. filo muro
- Accensione antiabbagliamento **SOFT-START**
- Led **SEGNAPASSO** di colore Blu 0,1W
- A corredo Lente **OPALINO SATINATA** fig.1-2 per diminuire l'effetto luminoso del Led
- Morsetti per sezioni cavi 2x2,5 mm<sup>2</sup>



Prima di installare il regolatore, se si desidera sostituire la lente diffusore con la lente di segnalazione a corredo, operare come indicato nella fig.1 e fig.2

## BREVETTATO *Con Segnapasso*

ARTICOLO	SERIE	W	VA	CODICE
RTM 34 led DSL	International	40+500	40+300	RP0060
RTM 34 led DLT	Light	40+500	40+300	RP0055
RTM 34 led DTC	Light Tech	40+500	40+300	RP0065
RTM 34 led DVP	Vimar Plana	40+500	40+300	RP0050

**Info tecniche**

**info commerciali**

[www.relco.it](http://www.relco.it)

Cataloghi scaricabili in f.to PDF con istruzioni tecniche

[tecnico@relco.it](mailto:tecnico@relco.it)

[grossisti@relco.it](mailto:grossisti@relco.it)

a noi piace...  
fare luce

## RTM 34 LED...

L'evoluzione dei Dimmer  
integrati da luce "segnapasso"



Per Serie:

**International, Light,  
Light Tech, Vimar Plana**

