

PRODOTTI DA INSTALLAZIONE - Introduzione

INSTALLATION PRODUCTS - Introduction

Gli articoli contenuti in questo catalogo vengono realizzati in conformità e secondo le vigenti norme nazionali ed internazionali.

Il sistema di qualità che viene applicato è conforme alla norma UNI EN ISO 9001:2000.

Tutti gli articoli contenuti in questo catalogo che rientrano nella Direttiva 2006/95/CE (direttiva Bassa Tensione "BT") sono marcati in conformità alla stessa, e possono circolare liberamente nel territorio della Comunità Economica Europea.

Le modalità di applicazione della marcatura CE sono conformi alla Direttiva quindi tutti i prodotti vengono marcati sul prodotto stesso o quando non possibile sull'imballo minimo. Si precisa inoltre che gli articoli contenuti in questo catalogo non rientrano nelle Direttive 2004/108/CE (Compatibilità Elettromagnetica) in quanto componenti passivi quindi non emettono e non sono influenzati da perturbazioni elettromagnetiche.

I materiali termoplastici isolanti autoestinguenti utilizzati sono conformi alla norma CEI 50-11 (IEC 695.2.2).

I prodotti vengono sottoposti a prove periodiche e di routine in accordo con le norme sopracitate e dal regolamento IMQ.

Scatole di derivazione e coperchi

Il gruppo RELCO propone una gamma di scatole di derivazione per impianti elettrici costruite in materiale tecnopolimero ad alta resistenza ed indeformabile, resistente alla prova filo incandescente 650°C provviste di guide di accoppiamento ad incastro che permettono la modularità secondo le esigenze dell'installatore.mento dei conduttori di alimentazione.

The articles contained in this catalogue are realized in conformity and according to the effective national and international regulations.

The quality system applied is in accordance with the regulations UNI EN ISO 9001:2000.

All the articles contained in this catalogue and that are within the meaning of the Directive 2006/95/CE ("BT" Low Tension Directive) are marked in conformity with the same regulations and can freely move in the Economic European Community territory.

The CE marking application formalities are in accordance with the Directive, therefore all the products are marked on each single product and when this is not possible on the smallest envelope.

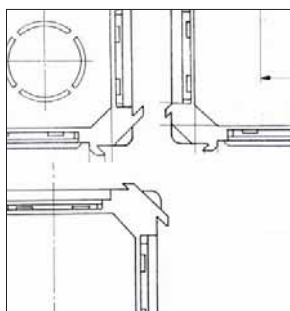
We define precisely that the articles contained in this catalogue are not within the Directive 2004/108/CE (Electromagnetic Compatibility) as passive components they are not able to release and to be influenced by electromagnetic disturbances.

The thermoplastic insulating self-extinguishing materials employed are in accordance with the regulation CEI 50-11(IEC 695.2.2).

The products are submitted to periodical and routine tests in accordance with the above said regulations and to the IMQ specifications.

Boxes and cover

RELCO Group offers a range of distribution boxes for electrical equipments made in techno-polymer material which is high resistant and undeformable, resistant to 650°C glow wire test. Distribution boxes are provided with joint runners, to meet any customer's modularity requirement.



Il Gruppo RELCO fornisce anche un'ampia gamma di accessori come coperchi disponibili in diverse misure. Serie IP55 particolarmente adatte per l'installazione per impianti elettrici stagni da esterno e per il contenimento di piccole apparecchiature, provviste di passacavi a guarnizione, coperchio impedibile con viti a 1/4 di giro.

Norme di riferimento:

CEI EN 60670

Dispositivi di connessione

La realizzazione di un impianto elettrico di bassa tensione richiede sempre il collegamento tra elementi diversi del circuito all'interno dei quadri, armadi, centralini di comando, cassette di derivazione. Per il corretto funzionamento dell'impianto è indispensabile che le connessioni siano sicure. L'affidabilità della connessione dipende dalla tecnica adottata (morsetto, vite-piastrina, attacco faston, capicorda, terminali, ecc.) che deve essere il più possibile svincolata dall'abilità dell'operatore, dal collegamento e dal tipo di attrezzatura per la messa in opera. La tecnica di connessione influenza le condizioni con cui avviene il passaggio della corrente tra le parti poste in contatto e, in ultima analisi, le prestazioni dell'impianto. Per tutti questi fattori la progettazione dei nostri prodotti viene eseguita considerando le esigenze elettriche, meccaniche, ambientali, tecniche, di montaggio, nonché l'idoneità alle più qualificate norme nazionali ed internazionali.

Norme di riferimento:

CEI EN 60998-1
CEI EN 60998-2-1
CEI EN 60998-2-2
CEI EN 60998-2-4

Accessori per l'installazione

La gamma di accessori utili all'installazione è completata da una serie di sonde per il passaggio dei cavi nei tubi ed utensili per facilitare il compito degli installatori. Le caratteristiche salienti di questi prodotti sono la robustezza e sicurezza.

RELCO Group also supply a wide range of accessories as covers of various measures. IP55 range is particularly suitable for outdoor waterproof electrical equipment and capable to house small electrical unit provided with strain relief and cover with 1/4 turn fixing screws.

Regulation references:

CEI EN 60670

Connection devices

The realization of an electrical installation in low tension always requires the connection between different elements of the circuit inside the boards, cabinets, switchboards, distribution boxes. For the proper functioning of the plant is essential that the connections are safe.

The reliability of the connection depends on the technique adopted (clamp, screw-plate, faston attack, terminals, cable terminals, etc.) which must be as much as constrained from the ability of the operator, from the link and type of equipment to be set at work. The connection technique influence the conditions with which happens the current passage between the parties put into contact and, ultimately, the performance of the plant. For all these factors the design of our products is done taking into consideration the electrical, mechanical, environmental and assembly techniques requirements, and the suitability to the most qualified national and international rules.

Regulation references:

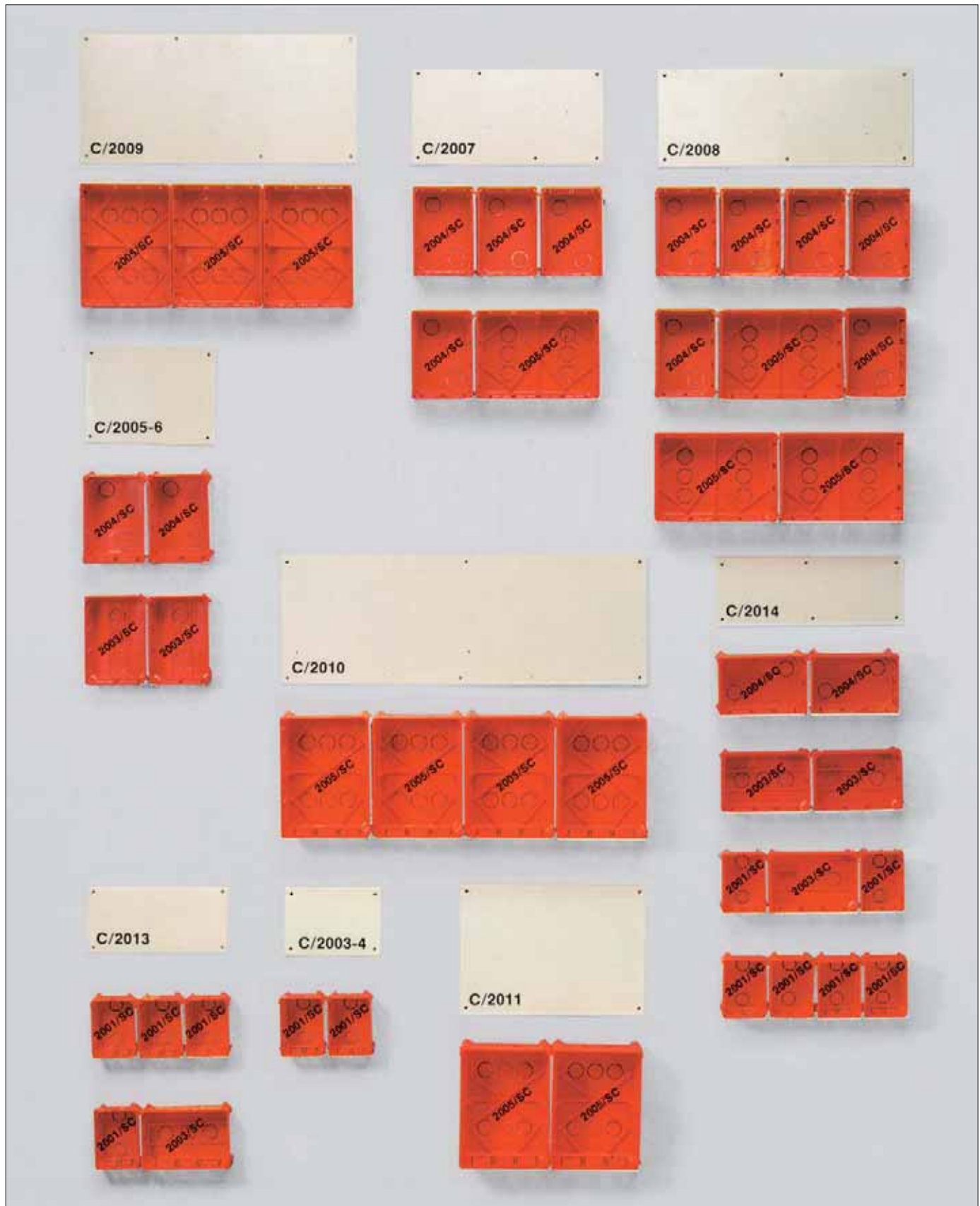
CEI EN 60998-1
CEI EN 60998-2-1
CEI EN 60998-2-2
CEI EN 6998-2-4

Installation accessories

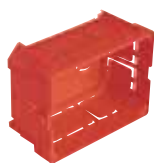
The range of accessories useful for installation is completed by a series of chock probes for the passage of cables in pipes and tools to facilitate the task of installers. Strength and safety are the salient features of these products.

Serie 2000 - Scatole componibili di derivazione

Range 2000 - Componible distribution boxes



INSTALLAZIONE - INSTALLATION



2001-SC

Sacatola in Tecnopolimero - Dimensioni: 92x66x47mm - Per coperchio art. C-2001 - Confezione in termoretraibile

Technopolymer box - Sizes: 92x66x47mm - For cover art. C-2001 - Wrapping in therm-retractile plastic



2002-SC

Sacatola in Tecnopolimero - Dimensioni: 92x92x47mm - Per coperchio art. C-2002 - Confezione in termoretraibile

Technopolymer box - Sizes: 92x92x47mm - For cover art. C-2002 - Wrapping in therm-retractile plastic



2003-SC

Sacatola in Tecnopolimero - Dimensioni: 134x92x47mm - Per coperchio art. C-2003-4 - Confezione in termoretraibile

Technopolymer box - Sizes: 134x92x47mm - For cover art. C-2003-4 - Wrapping in therm-retractile plastic



2004-SC

Sacatola in Tecnopolimero - Dimensioni: 134x92x67mm - Per coperchio art. C-2003-4 - Confezione in termoretraibile

Technopolymer box - Sizes: 134x92x67mm - For cover art. C-2003-4 - Wrapping in therm-retractile plastic



2005-SC

Sacatola in Tecnopolimero - Dimensioni: 184x134x67mm - Per coperchio art. C-2005-6 - Confezione in termoretraibile

Technopolymer box - Sizes: 184x134x67mm - For cover art. C-2005-6 - Wrapping in therm-retractile plastic

Articolo/Codice Article/Code	Colore Colour	
2001-SC	Arancio - Orange	12
2002-SC	Arancio - Orange	12
2003-SC	Arancio - Orange	10
2004-SC	Arancio - Orange	8
2005-SC	Arancio - Orange	5

Scatole di derivazione
Distribution boxes



2172

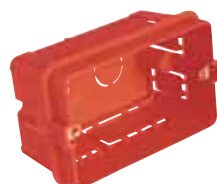
Sacatola tonda in Tecnopolimero
Dimensioni interne: Ø 62x38mm

*Technopolymer round box
Internal Sizes: Ø 62x38mm*

Articolo/Codice Article/Code	Colore Colour	
2172	Arancio - Orange	500



2173
 Sacatola tonda in Tecnopolimero
 Dimensioni interne: Ø 80x41mm
*Technopolymer round box
 Internal Sizes: Ø 80x41mm*



2175
 Sacatola rettangolare in Tecnopolimero con 2
 inserti metallici - Interasse fori 83,5mm - Di-
 mensioni interne: 93x55x50mm - Confezione in
 termoretraibile
*Technopolymer rectangular box with two threa-
 ded metal parts - Distance between fixing cen-
 tres 83,5mm - Internal Sizes: 93x55x50mm -
 Wrapping in therm-retractile plastic*

Articolo/Codice Article/Code	Colore Colour	
2173	Arancio - Orange	380
2175	Arancio - Orange	420

Serie 2000 - Coperchi per scatole di derivazione Range 2000 - Cover for distribution boxes



C-2001
 Coperchio con viti di fissaggio - Dimensioni:
 105x80mm - Per scatola art. 2001-SC
*Cover with fixing screws - Sizes: 105x80mm -
 For box art. 2001-SC*



C-2002
 Coperchio con viti di fissaggio - Dimensioni:
 108x108mm - Per scatola art. 2002-SC
*Cover with fixing screws - Sizes: 108x108mm -
 For box art. 2001-SC*



C-2003-4
 Coperchio con viti di fissaggio - Dimensio-
 ni: 150x105mm - Per scatola art. 2003-SC e
 2004-SC - Per modularità vedere foto
*Cover with fixing screws - Sizes: 150x105mm
 - For boxes art. 2003-SC and 2004-SC - For
 modular boxes see photo*



C-2005-6
 Coperchio con viti di fissaggio - Dimensioni:
 200x150mm - Per scatola art. 2005-SC - Per
 modularità vedere foto
*Cover with fixing screws - Sizes: 200x150mm
 - For boxes art. 2005-SC - For modular boxes
 see photo*

Articolo/Codice Article/Code	Colore Colour	
C-2001	<input type="checkbox"/> Bianco - White	60
C-2002	<input type="checkbox"/> Bianco - White	50
C-2003-4	<input type="checkbox"/> Bianco - White	20
C-2005-6	<input type="checkbox"/> Bianco - White	20



C-2007
Coperchio con viti di fissaggio - Dimensioni:
295x150mm - Per modularità vedere foto
*Cover with fixing screws - Sizes: 295x150mm -
For modular boxes see photo*



C-2008
Coperchio con viti di fissaggio - Dimensioni:
390x150mm - Per modularità vedere foto
*Cover with fixing screws - Sizes: 390x150mm -
For modular boxes see photo*



C-2009
Coperchio con viti di fissaggio - Dimensioni:
425x200mm - Per modularità vedere foto
*Cover with fixing screws - Sizes: 425x200mm -
For modular boxes see photo*



C-2010
Coperchio con viti di fissaggio - Dimensioni:
560x200mm - Per modularità vedere foto
*Cover with fixing screws - Sizes: 560x200mm -
For modular boxes see photo*



C-2011
Coperchio con viti di fissaggio - Dimensioni:
285x200mm - Per modularità vedere foto
*Cover with fixing screws - Sizes: 285x200mm -
For modular boxes see photo*



C-2013
Coperchio con viti di fissaggio - Dimensioni:
215x100mm - Per modularità vedere foto
*Cover with fixing screws - Sizes: 215x100mm -
For modular boxes see photo*



C-2014
Coperchio con viti di fissaggio - Dimensioni:
285x105mm - Per modularità vedere foto
*Cover with fixing screws - Sizes: 285x105mm -
For modular boxes see photo*

Articolo/Codice Article/Code	Colore Colour	
C-2007	<input type="checkbox"/> Bianco - White	10
C-2008	<input type="checkbox"/> Bianco - White	20
C-2009	<input type="checkbox"/> Bianco - White	10
C-2010	<input type="checkbox"/> Bianco - White	10
C-2011	<input type="checkbox"/> Bianco - White	20
C-2013	<input type="checkbox"/> Bianco - White	25
C-2014	<input type="checkbox"/> Bianco - White	20



C-2175
 Coperchio con viti di fissaggio - Dimensioni: 123x78mm - Interasse fori 83,5mm
Cover with fixing screws - Sizes: 123x78mm - Distance between fixing centres 83,5mm

Articolo/Codice Article/Code	Colore Colour	
C-2175	<input type="checkbox"/> Bianco - White	25

Coperchi per scatole di derivazione Cover for distribution boxes



C-2265
 Coperchio in Tecnopolimero con griffe di espansione - Dimensioni: 102x102mm
Techno-polymer cover with expansion claws - Sizes: 102x102mm

Articolo/Codice Article/Code	Colore Colour	
C-2265	<input type="checkbox"/> Bianco - White	50



C-2266-7
 Coperchio in Tecnopolimero con griffe di espansione - Dimensioni: 125x110mm
Techno-polymer cover with expansion claws - Sizes: 125x110mm

C-2266-7	<input type="checkbox"/> Bianco - White	50
----------	---	----



C-2268
 Coperchio in Tecnopolimero con griffe di espansione - Dimensioni: 162x110mm
Techno-polymer cover with expansion claws - Sizes: 162x110mm

C-2268	<input type="checkbox"/> Bianco - White	30
--------	---	----



C-2269
 Coperchio in Tecnopolimero con griffe di espansione - Dimensioni: 165x140mm
Techno-polymer cover with expansion claws - Sizes: 165x140mm

C-2269	<input type="checkbox"/> Bianco - White	30
--------	---	----

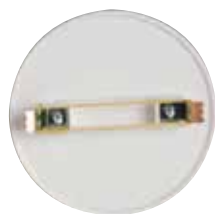


C-2270
 Coperchio in Tecnopolimero con griffe di espansione - Dimensioni: 230x165mm
Techno-polymer cover with expansion claws - Sizes: 230x165mm

C-2270	<input type="checkbox"/> Bianco - White	20
--------	---	----



C-2271
Coperchio in Tecnopolimero con griffe di espansione - Dimensioni: 277x165mm
Techno-polymer cover with expansion claws - Sizes: 277x165mm



2155
Coperchio tondo in Tecnopolimero Ø 75mm - Bordo sporgente - Griffe di espansione
Techno-polymer round cover Ø 75mm - Protruding border - Expansion claws



2156
Coperchio tondo in Tecnopolimero Ø 90mm - Bordo sporgente - Griffe di espansione - Per scatola art. 2156-2 griffe di espansione alte
Techno-polymer round cover Ø 90mm - Protruding border - Expansion claws - For box art. 2156-2 high expansion claws



2157
Coperchio tondo in Tecnopolimero - Bordo sporgente - Griffe di espansione - Dimensioni: 75x75mm
Techno-polymer round cover - Protruding border - Expansion claws - Sizes: 75x75mm



2158
Coperchio tondo in Tecnopolimero - Bordo sporgente - Griffe di espansione - Dimensioni: 90x90mm
Techno-polymer round cover - Protruding border - Expansion claws - Sizes: 90x90mm

Articolo/Codice Article/Code	Colore Colour	
C-2271	<input type="checkbox"/> Bianco - White	10
2155	<input type="checkbox"/> Bianco - White	50
2156	<input type="checkbox"/> Bianco - White	50
2157	<input type="checkbox"/> Bianco - White	50
2158	<input type="checkbox"/> Bianco - White	50

Morsetti unipolari Single-pole wire connection



3321
Morsetto unipolare - Sezione 1,5mm²
Policarbonato trasparente VO - Autoestinguen-
te - Grado di protezione IP00
*Single-pole wire connection - Section 1,5mm²
Transparent VO polycarbonate - Self extinguish-
ing - Protection degree IP00*

Articolo/Codice Article/Code	Colore Colour	
3321-T	<input checked="" type="checkbox"/> Trasp. - Transp.	100



3322-ST

Morsetto unipolare in stecca - Sezione 2,5mm² - 10 posizioni.

Policarbonato trasparente VO - Autoestinguen-
te - Grado di protezione IP00

*Single-pole stick wire connection - Section
2,5mm² - 10 position.*

*Transparent VO polycarbonate - Self extinguish-
ing - Protection degree IP00*



3323-ST

Morsetto unipolare in stecca - Sezione 6mm² -
10 posizioni.

Policarbonato trasparente VO - Autoestinguen-
te - Grado di protezione IP00

*Single-pole stick wire connection - Section
6mm² - 10 position.*

*Transparent VO polycarbonate - Self extinguish-
ing - Protection degree IP00*



3324-ST

Morsetto unipolare in stecca - Sezione 10mm²
- 5 posizioni.

Policarbonato trasparente VO - Autoestinguen-
te - Grado di protezione IP00

*Single-pole stick wire connection - Section
10mm² - 5 position.*

*Transparent VO polycarbonate - Self extinguish-
ing - Protection degree IP00*



3325-ST

Morsetto unipolare in stecca - Sezione 16mm²
- 5 posizioni.

Policarbonato trasparente VO - Autoestinguen-
te - Grado di protezione IP00

*Single-pole stick wire connection - Section
16mm² - 5 position.*

*Transparent VO polycarbonate - Self extinguish-
ing - Protection degree IP00*



3421

Morsetto unipolare doppio - Sezione 6x2mm²
Policarbonato trasparente VO - Autoestinguen-
te - Grado di protezione IP00

*Double single-pole wire connection - Section
6x2mm².*

*Transparent VO polycarbonate - Self extinguish-
ing - Protection degree IP00*




3422

Morsetto unipolare doppio - Sezione 25x2mm²
Policarbonato trasparente VO - Autoestinguen-
te - Grado di protezione IP00

*Double single-pole wire connection - Section
25x2mm².*

*Transparent VO polycarbonate - Self extinguish-
ing - Protection degree IP00*

Articolo/Codice Article/Code	Colore Colour	
3322-ST	<input checked="" type="checkbox"/> Trasp. - <i>Transp.</i>	10
3323-ST	<input checked="" type="checkbox"/> Trasp. - <i>Transp.</i>	10
3324-ST	<input checked="" type="checkbox"/> Trasp. - <i>Transp.</i>	10
3325-ST	<input checked="" type="checkbox"/> Trasp. - <i>Transp.</i>	10
3421-T	<input checked="" type="checkbox"/> Trasp. - <i>Transp.</i>	100
3422-T	<input checked="" type="checkbox"/> Trasp. - <i>Transp.</i>	50

Morsetti a vite 12 poli

12 poles screw terminal blocks

INSTALLAZIONE - INSTALLATION



4310NY

Morsettiera a vite 12 poli - Ø bussola 2,9mm - Passo 8mm.
In PA 66 - Temperatura 110°C - Colore: Trasparente

12 poles terminal blocks - Bush hole Ø 2,9mm - Pitch 8mm.

In PA 66 - Temperature 110°C - Colour: Transparent



4320NY

Morsettiera a vite 12 poli - Ø bussola 3,1mm - Passo 10mm.
In PA 66 - Temperatura 110°C - Colore: Trasparente

12 poles terminal blocks - Bush hole Ø 3,1mm - Pitch 10mm.

In PA 66 - Temperature 110°C - Colour: Transparent



4330NY

Morsettiera a vite 12 poli - Ø bussola 3,2mm - Passo 10mm.
In PA 66 - Temperatura 110°C - Colore: Trasparente

12 poles terminal blocks - Bush hole Ø 3,2mm - Pitch 10mm.

In PA 66 - Temperature 110°C - Colour: Transparent



4340NY

Morsettiera a vite 12 poli - Ø bussola 4,3mm - Passo 12mm.
In PA 66 - Temperatura 110°C - Colore: Trasparente

12 poles terminal blocks - Bush hole Ø 4,3mm - Pitch 12mm.

In PA 66 - Temperature 110°C - Colour: Transparent



4350NY

Morsettiera a vite 12 poli - Ø bussola 5,8mm - Passo 14,5mm.
In PA 66 - Temperatura 110°C - Colore: Trasparente

12 poles terminal blocks - Bush hole Ø 5,8mm - Pitch 14,5mm.

In PA 66 - Temperature 110°C - Colour: Transparent

Articolo/Codice
Article/Code

Colore
Colour



4310NY

Trasp. - Transp.

10

Ⓜ = 2,5mm² - 450V~

4320NY

Trasp. - Transp.

10

Ⓜ = 2,5mm² - 450V~

4330NY

Trasp. - Transp.

10

Ⓜ = 4mm² - 450V~

4340NY

Trasp. - Transp.

10

Ⓜ = 10mm² - 450V~

4350NY

Trasp. - Transp.

10

Ⓜ = 16mm² - 450V~


Sonde passacavo Chock probes



823
Sonda passacavi - Con corda in nylon Ø 3mm
- Due terminale in ottone
*Chock probes - With nylon cord Ø 3mm - Two
brass terminals*



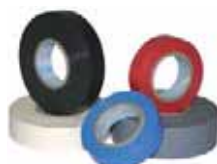
824
Sonda passacavi - Con corda in nylon Ø 4mm
- Due terminale in ottone
*Chock probes - With nylon cord Ø 4mm - Two
brass terminals*

Articolo/Codice Article/Code	Corda Cord	
823-10	10 m	40
823-20	20 m	30
824-10	10 m	40
824-15	15 m	40

Nastri adesivi polivinilico isolante autoestinguente CEI-15-15 Insulating self-extinguishing electrical PVC-tape ti CEI-15-15



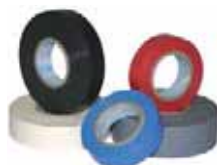
Nastro adesivo isolante - Lunghezza 10m -
Spessore 0,15mm - Altezza 15mm
*Insulating adhesive tape - Lenght 10m - Thick-
ness 0,15mm - Height 15mm*




Nastro adesivo isolante - Lunghezza 25m -
Spessore 0,15mm - Altezza 15mm
*Insulating adhesive tape - Lenght 25m - Thick-
ness 0,15mm - Height 15mm*



Nastro adesivo isolante - Lunghezza 25m -
Spessore 0,15mm - Altezza 19mm
*Insulating adhesive tape - Lenght 25m - Thick-
ness 0,15mm - Height 19mm*



Nastro adesivo isolante - Lunghezza 25m -
Spessore 0,15mm - Altezza 25mm
*Insulating adhesive tape - Lenght 25m - Thick-
ness 0,15mm - Height 25mm*

Articolo/Codice Article/Code	Colore Colour	
6085401	■ Nero - Black	20
6082003	■ Blu - Blue	30
6082006	■ Grigio - Grey	30
6082010	□ Bianco - White	30
6085501	■ Nero - Black	20
6085601	■ Nero - Black	20
6082406	■ Grigio - Grey	20
6082410	□ Bianco - White	20
6084101	■ Nero - Black	20
6084106	■ Grigio - Grey	20
6084110	□ Bianco - White	20



RELCO GROUP



RELCO GROUP



Leuci
FC12 - 32W
COOL WHITE

Leuci
FC12 - 32W
COOL WHITE

Leuci
FC12
COOL WHITE



INSTALLAZIONE - INSTALLATION



INSTALLAZIONE - INSTALLATION

Fascette autobloccanti

Self-blocking bands



Fascette autobloccanti - Materiale termoplastico
 /Self-blocking bands - Thermoplastic material

INSTALLAZIONE - INSTALLATION

Articolo/Codice Article/Code	Colore Colour	
B/E00101 ● - mm 2,2x75	■ Nero - Black	100
B/E00102 ● - mm 2,2x75	□ Bianco - White	100
B/E00201 ● - mm 2,5x98	■ Nero - Black	100
B/E00202 ● - mm 2,5x98	□ Bianco - White	100
B/E00301 ● - mm 2,6x135	■ Nero - Black	100
B/E00302 ● - mm 2,6x135	□ Bianco - White	100
B/E00401 ● - mm 2,6x160	■ Nero - Black	100
B/E00402 ● - mm 2,6x160	□ Bianco - White	100
B/E00501 ● - mm 2,6x200	■ Nero - Black	100
B/E00502 ● - mm 2,6x200	□ Bianco - White	100
B/E00601 ● - mm 3,6x140	■ Nero - Black	100
B/E00602 ● - mm 3,6x140	□ Bianco - White	100
B/E00701 ● - mm 3,6x200	■ Nero - Black	100
B/E00702 ● - mm 3,6x200	□ Bianco - White	100
B/E00801 ● - mm 3,6x290	■ Nero - Black	100
B/E00802 ● - mm 3,6x290	□ Bianco - White	100
B/E01001 ● - mm 4,8x120	■ Nero - Black	100
B/E01002 ● - mm 4,8x120	□ Bianco - White	100
B/E01101 ● - mm 4,8x178	■ Nero - Black	100
B/E01102 ● - mm 4,8x178	□ Bianco - White	100
B/E01201 ● - mm 4,8x200	■ Nero - Black	100
B/E01202 ● - mm 4,8x200	□ Bianco - White	100
B/E01401 ● - mm 4,8x250	■ Nero - Black	100
B/E01402 ● - mm 4,8x250	□ Bianco - White	100
B/E01501 ● - mm 4,8x290	■ Nero - Black	100
B/E01502 ● - mm 4,8x290	□ Bianco - White	100
B/E01601 ● - mm 4,8x360	■ Nero - Black	100
B/E01602 ● - mm 4,8x360	□ Bianco - White	100
B/E01701 ● - mm 4,8x390	■ Nero - Black	100
B/E01702 ● - mm 4,8x390	□ Bianco - White	100
B/E01801 ● - mm 4,8x430	■ Nero - Black	100
B/E01802 ● - mm 4,8x430	□ Bianco - White	100
B/E01901 ● - mm 7,8x180	■ Nero - Black	100
B/E01902 ● - mm 7,8x180	□ Bianco - White	100
B/E02001 ● - mm 7,8x365	■ Nero - Black	100
B/E02002 ● - mm 7,8x365	□ Bianco - White	100

