

Appareils électriques pour usage domestiques

Elektrische Geräte für den Hausgebrauch

Fiches et prises <i>Stecker und Steckdosen</i>	Pag. 237
Adaptateurs <i>Adapter</i>	Pag. 238
Programmateurs à fiche <i>Steckerprogrammiergerät</i>	Pag. 240
Prises mobiles multiples <i>Bewegliche Mehrfachsteckdosen</i>	Pag. 240
Multiprises LINGOTTO <i>Mehrfachsteckdosen LINGOTTO</i>	Pag. 245
Enrouler de câble <i>Kabelaufwichler</i>	Pag. 246
Câble de connexion pour batteries et pinces en métal <i>Batteriekabel und Metallzangen</i>	Pag. 249
Rallonges électriques <i>Verlängerungskabel</i>	Pag. 251
Accessoires téléphoniques <i>Telefonzubehör</i>	Pag. 252
Accessoires TV <i>TV-Zubehör</i>	Pag. 256



Introduction

Einleitung

Les articles contenus dans ce catalogue sont utilisés conformément aux normes nationales et internationales en vigueur.

Le système de qualité qui est appliqué est conforme à la norme UNI EN ISO 9001:2000.

Tous les articles contenus dans ce catalogue intéressés par la directive 2006/95/CE (directive Basse Tension "BT") sont marqués conformément à cette dernière et peuvent circuler librement sur le territoire de la Communauté Economique européenne.

Les modalités d'application du marquage CE sont conformes à la directive, de ce fait, tous les produits sont marqués sur eux-mêmes ou lorsque ce n'est pas possible sur l'emballage.

De plus, nous précisons que les articles contenus dans ce catalogue ne sont pas intéressés par les directives 2004/108/CE (Compatibilité Electromagnétique) car les composants passifs n'émettent pas et ne sont pas influencés par des perturbations électromagnétiques.

Les matériaux thermoplastiques isolants autoextinguibles utilisés sont conformes à la norme CEI 50-11 (IEC 695.2.2).

Les produits sont soumis à des tests périodiques et de routine conformément aux normes mentionnées et au règlement IMQ.

Attention: Les prises et les fiches pour usage domestique sont exclues de la directive 2006/95/CE, elles ne doivent, de ce fait, pas être marquées CE.

PRISES ET FICHES

Dans la vaste gamme de fiches, de prises et d'accessoires pour usage domestique, Relco a développé différents types de produit en mesure de satisfaire toutes les exigences relatives à l'installation:

- Fiches et prises mobiles avec pôles alignés en peigne (Standard Italien)
- Fiches et prises mobiles avec terre latérale (Standard Allemand)
- Fiches et prises, accessoires TV et installations téléphoniques

Normes de référence

CEI 23-50
IEC 60884-1
EN 50083-1
EN 50083-4
CEI 303-13

ADAPTATEURS

Généralités: L'offre complète aussi la famille des adaptateurs qui se divisent en simples et multiples, nous rappelons que la puissance maximale prélevable est indiquée sur chaque pièce.

Mises en garde: Les adaptateurs NE doivent PAS être insérés les uns sur les autres.



Normes de référence

CEI 23-57

PRISES MOBILES MULTIPLES

Relco offre une série de prises mobiles multiples pouvant être utilisées comme prises de table mais pouvant aussi être fixées au mur, elles sont fournies avec un câble de 1,5 m ou sans, de plus, certaines versions sont disponibles avec interrupteur bipolaire lumineux et un dispositif de protection de courant.

ENROULEUR DE CÂBLE

Relco offre une gamme d'enrouleurs de câble s'adaptant à de multiples types d'emploi dans le secteur civil et industriel, ils sont disponibles avec dispositif de protection thermique, nous rappelons que les appareils doivent être utilisés pour des services momentanés et que les charges connectées ne doivent pas dépasser le volume prélevable maximal indiqué sur le produit. En plus d'être marqués CE, ils répondent aux réglementations techniques.

Normes de référence:

CEI EN 61242

COMPOSANTS POUR INSTALLATIONS TÉLÉPHONIQUES TV/SAT

Relco, pour mieux suivre les besoins de l'installateur d'installations de basse tension, propose sur le marché une gamme de composants pour installation téléphonique s'ajoutant au matériel TV/SAT. De plus, elle propose pour l'installation de réseaux en catégorie 5 les différents composants suivants.

Normes de référence:

CEI EN 50083-1
CEI EN 50083-3
CEI 303-13

Die in diesem Katalog enthaltenen Artikel werden entsprechend und gemäß den geltenden nationalen und internationalen Vorschriften verwendet.

Das angewandte Qualitätssystem entspricht der Norm UNI EN ISO 9001:2000. Alle in diesem Katalog enthaltenen Artikel, die unter die Richtlinie 2006/95/EG (Niederspannungsrichtlinie) fallen, tragen das entsprechende Zeichen und können im Gebiet der Europäischen Wirtschaftsgemeinschaft frei zirkulieren. Die Art und Weise der Anbringung des CE-Zeichens entspricht der Richtlinie, daher wird das Zeichen bei allen Produkten auf dem Produkte selbst oder, wenn dies nicht möglich ist, auf der Mindestverpackung angebracht. Außerdem wird präzisiert, dass die in diesem Katalog enthaltenen Artikel nicht unter die Richtlinien 2004/108/EG (Elektromagnetische Verträglichkeit) fallen, da es sich um passive Bauteile handelt, die keine elektromagnetischen Störungen emittieren und nicht von solchen beeinflusst werden (ausgenommen TV-Serie). Die verwendeten selbstlöschenden isolierenden Thermoplastmaterialien entsprechen der Norm CEI 50-11 (IEC 695.2.2)

Die Produkte werden in Übereinstimmung mit den oben erwähnten Normen und den IMQ-Bestimmungen (Italienisches Institut für Gütezeichen) periodischen Routineprüfungen unterzogen.

Achtung: Die Steckdosen und Stecker für den Hausgebrauch sind von der Richtlinie 2006/95/EG ausgeschlossen und müssen daher nicht das CE-Zeichen tragen.

STECKDOSEN UND STECKER

In der umfangreichen Reihe von Steckern, Steckdosen und Zubehör für den Hausgebrauch entwickelte Relco zwei verschiedene Produkttypen, um alle Installationsanforderungen zu befriedigen:

- Bewegliche Steckdosen und Stecker mit in einer Reihe ausgerichteten Polen (Italienischer Standard)
- Bewegliche Steckdosen und Stecker mit seitlichem Schutzkontakt (Deutscher Standard)
- Stecker und Steckdosen, TV-Zubehör und Telefonanlagen

Anwendbare Normen

CEI 23-50
IEC 60884-1
EN 50083-1
EN 50083-4
CEI 303-13

ADAPTER

Allgemeines: Das Angebot umfasst auch die Familie der Adapter, die sich in einfache und mehrfache unterteilen. Wir erinnern daran, dass die entnehmbare Höchstleistung auf jedem einzelnen Stück angegeben ist. **Warnhinweise:** Die Adapter dürfen NICHT aufeinander gesteckt werden.



Anwendbare Normen

CEI 23-57

BEWEGLICHE MEHRFACHSTECKDOSEN

Relco bietet eine Reihe beweglicher Steckdosenleisten, die als Tischsteckdosen verwendet, aber auch an der Wand befestigt werden können. Sie werden sowohl mit Kabel (1,5m) als auch ohne geliefert, außerdem sind einige Versionen mit zweipoligem Leuchtschalter und Stromschutzvorrichtung erhältlich.

Anwendbare Normen

CEI 23-50

KABELAUFWICKLER

Relco bietet eine Reihe von Kabelaufwicklern, die für vielfältige Verwendungszwecke im zivilen und im industriellen Sektor geeignet sind. Sie sind mit Thermoschutzvorrichtung erhältlich, aber wir erinnern jedenfalls daran, dass diese Geräte für einen zeitweiligen Einsatz zu verwenden sind, daher dürfen die angeschlossenen Lasten die auf dem Produkt angegebene maximale Stromentnahme nicht überschreiten. Sie tragen das CE-Zeichen und entsprechen den technischen Vorschriften.

Anwendbare Normen

CEI EN 61242

BAUTEILE FÜR TELEFONANLAGEN UND TV/SAT

Um den Erfordernissen des Installateurs von Anlagen mit Niederspannung besser entgegenzukommen, bietet Relco auf dem Markt eine komplette Reihe von Bauteilen zur Telefoninstallation an, die sich zum TV/SAT-Material gesellt. Ferner bietet es zur Verlegung von Netzen in Kategorie 5 verschiedene Bauteile an.

Anwendbare Normen

CEI EN 50083-1
CEI EN 50083-3
CEI 303-13

Fiches et Prises

Stecker und Steckdosen



H1252
Fiche mobile 2P + T 10A 250V~ - Standard
Italien - Type S11
*Beweglicher Stecker 2P + T 10A 250V~ -
Italianischer Standard - Typ S11*

Article/Code Artikel/Art.-Nr.	Couleur Farbe	
● H1252-B	☐ Blanc - Weiß	100
● H1252-N	■ Noir - Schwarz	100



H1262
Fiche mobile 2P + T 16A 250V~ - Standard
Italien - Type S17
*Beweglicher Stecker 2P + T 16A 250V~ -
Italianischer Standard - Typ S17*

● H1262-B	☐ Blanc - Weiß	50
● H1262-N	■ Noir - Schwarz	50



H1251
Fiche mobile 2P + T 10A 250V~ - Standard
Italien - Type SPA11
*Beweglicher Stecker 2P + T 10A 250V~ -
Italianischer Standard - Typ SPA11*

● H1251-B	☐ Blanc - Weiß	100
● H1251-N	■ Noir - Schwarz	100



H1261
Fiche mobile 2P + T 16A 250V~ - Standard
Italien - Type SPA17
*Beweglicher Stecker 2P + T 10A 250V~ -
Italianischer Standard - Typ SPA17*

● H1261-B	☐ Blanc - Weiß	100
● H1261-N	■ Noir - Schwarz	100



H1264 - D-1081
Fiche mobile 2P + T 16A 250V~ - Standard
Allemand - Sortie câble axial
*Beweglicher Stecker 2P + T 16A 250V~ -
Deutscher Standard - Axialkabelausgang*

● H1264-B	☐ Blanc - Weiß	50
● H1264-N	■ Noir - Schwarz	50
● D/1081/BB *	☐ Blanc - Weiß	500
● D/1081/N *	■ Noir - Schwarz	500

* Emballage unique démonté
Zerlegt in Einzelverpackung



H253
Fiche mobile 2P + T 10A 250V~ - Standard
Italien - Type P11
*Beweglicher Stecker 2P + T 10A 250V~ -
Italianischer Standard - Typ P11*

● H253-B	☐ Blanc - Weiß	100
● H253-N	■ Noir - Schwarz	100



H1263
Fiche mobile 2P + T 16A 250V~ - Standard
Italien - Type P17/11
*Beweglicher Stecker 2P + T 16A 250V~ -
Italianischer Standard - Typ P17/11*

● H1263-B	☐ Blanc - Weiß	50
● H1263-N	■ Noir - Schwarz	50



H1265
 Fiche mobile 2P + T 16A 250V~ - Standard
 Allemand - Sortie câble axial
 Beweglicher Stecker 2P + T 16A 250V~ -
 Deutscher Standard - Axialkabelausgang

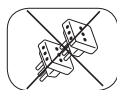
Article/Code Artikel/Art.-Nr.	Couleur Farbe	
● H1265-B	□ Blanc - Weiß	50
● H1265-N	■ Noir - Schwarz	50

Adaptateurs simples Einfach-Adapter



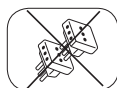
H270
 Adaptateur simple 250V~ 16A - Une prise 2P +
 T standard Italien et Allemand type P30 - Une
 fiche 10A 2P + T standard Italien type S11 -
 Puissance maximale 1.500W
 Einfach-Adapter 250V~ 16A - Eine Steckdose
 2P + T Italienischer und Deutscher Standard
 Typ P30 - Ein Stecker 10A 2P + T Italienischer
 Standard Typ S11 - Höchstleistung 1.500W

Article/Code Artikel/Art.-Nr.	Couleur Farbe	
● H270-B	□ Blanc - Weiß	100
● H270-N	■ Noir - Schwarz	100



H280
 Adaptateur simple 250V~ 16A - Une prise 2P +
 T standard Italien et Allemand type P30 - Une
 fiche 16A 2P + T standard Italien type S17 -
 Puissance maximale 1.500W
 Einfach-Adapter 250V~ 16A - Eine Steckdose
 2P + T Italienischer und Deutscher Standard
 Typ P30 - Ein Stecker 16A 2P + E Italienischer
 Standard Typ S17 - Höchstleistung 1.500W

● H280-B	□ Blanc - Weiß	50
● H280-N	■ Noir - Schwarz	50



A837 - EAS160
 Adaptateur simple 250V~ 16A - Une prise 2P +
 T standard Italien type P17/11 - Une fiche 16A
 2P + T standard Italien type S17 - Puissance
 maximale 1.500W
 Einfach-Adapter 250V~ 16A - Eine Steckdose
 2P + T Italienischer Standard Typ P17/11 - Ein
 Stecker 16A 2P + E Italienischer Standard Typ
 S17 - Höchstleistung 1.500W

● A837	□ Blanc - Weiß	50
● S/EAS160/N	■ Noir - Schwarz	50



H266
 Adaptateur simple 250V~ 16A - Une prise 2P
 + T standard Italien type P17/11 - Une fiche
 16A 2P + T combinée standard Allemand et
 Français - Puissance maximale 1.500W
 Einfach-Adapter 250V~ 16A - Eine Steckdose
 2P + E Italienischer Standard Typ P17/11 - Ein
 Stecker 16A 2P + E Deutscher und Französischer
 Standard kombiniert - Höchstleistung 1.500W

● H266-B	□ Blanc - Weiß	50
----------	----------------	----

Adaptateurs multiples

Mehrfach-Adapter



H143
Adaptateur multiple 250V~ 10A - Trois prises 2P + T standard Italien type P11 - Une fiche 2P + T standard Italien type S11 - Puissance maximale 1.500W

Mehrfach-Adapter 250V~ 10A - Drei Steckdosen 2P + T Italienischer Standard Typ P11 - Ein Stecker 2P + T Italienischer Standard Typ S11 - Höchstleistung 1.500W



H144
Adaptateur multiple 250V~ 10A - Deux prises 2P+T Italien type P11 - Une prise 2P+T Italien et allemand type P30 16A - Une fiche 2P+T standard Italien type S11 - Puissance maximale 1.500W

Mehrfach-Adapter 250V~ 10A - Zwei Steckdosen 2P+E Italienisch Typ P11 - Eine Steckdose 2P+E Italienisch und Deutsch Typ P30 16A - Ein Stecker 2P+E Italienischer Standard Typ S11 - Höchstleistung 1.500W



H153
Adaptateur multiple 250V~ 16A - Trois prises 2P+T standard Italien type P17/11 - Une fiche 2P+T standard Italien type S17 - Puissance maximale 1.500W

Mehrfach-Adapter 250V~ 16A - Drei Steckdosen 2P + E Italienischer Standard Typ P17/11 - Ein Stecker 2P + E Italienischer Standard Typ S17 - Höchstleistung 1.500W



H154
Adaptateur multiple 250V~ 16A - Deux prises 2P+T Italien type P17/11 - Une prise 2P+T Italien et allemand type P30 16A - Une fiche 2P+T Italien type S17 - Puissance maximale 1.500W

Mehrfach-Adapter 250V~ 16A - Zwei Steckdosen 2P+E Italienisch Typ P17/11 - Eine Steckdose 2P+E Italienisch und Deutsch Typ P30 16A - Ein Stecker 2P+E Italienisch Typ S17 - Höchstleistung 1.500W



H264
Adaptateur multiple 250V~ 10A - Quatre prises 2P+T standard Italien type P11 - Une fiche 2P+T standard Italien type S11 - Puissance maximale 1.500W

Mehrfach-Adapter 250V~ 10A - Vier Steckdosen 2P + E Italienischer Standard Typ P11 - Ein Stecker 2P + E Italienischer Standard Typ S11 - Höchstleistung 1.500W



H265
Adaptateur multiple 250V~ 16A - Quatre prises 2P+T standard Italien type P17/11 - Une fiche 2P+T standard Italien type S17 - Puissance maximale 1.500W

Mehrfach-Adapter 250V~ 16A - Vier Steckdosen 2P + E Italienischer Standard Typ P17/11 - Ein Stecker 2P + E Italienischer Standard Typ S17 - Höchstleistung 1.500W

Article/Code Artikel/Art.-Nr.	Couleur Farbe	
● H143	☐ Blanc - Weiß	100
● H143-N	■ Noir - Schwarz	100

● H144-B	☐ Blanc - Weiß	50
● H144-N	■ Noir - Schwarz	50

● H153	☐ Blanc - Weiß	50
● H153-N	■ Noir - Schwarz	50

● H154-B	☐ Blanc - Weiß	50
● H154-N	■ Noir - Schwarz	50

● H264-B	☐ Blanc - Weiß	50
● H264-N	■ Noir - Schwarz	50

● H265-B	☐ Blanc - Weiß	50
● H265-N	■ Noir - Schwarz	50

Programmateurs à fiche Steckerprogrammiergerät



10280

Adaptateur simple d'interposition avec timer journalier avec interrupteur - Alimentation: 250V~ 16A - Courant maximum applicable: 1.500W - Cavaliers - Prise 10/16A

Einfach-Adapter zur Zwischenschaltung mit Tagesschaltuhr mit Schalter - Speisung: 250V~ 16A - Anschließbarer Höchststrom: 1.500W - Unverlierbare Reiter - Steckdose 10/16A

Article/Code
Artikel/Art.-Nr.

Couleur
Farbe

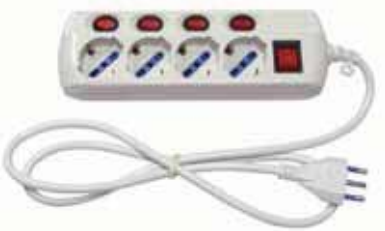


● VL-10280

Blanc - Weiß

12

Prises multiples mobiles Bewegliche Mehrfachsteckdosen



VL-293-AC-II

Prise mobile multiple 250V~ 16A - Trois prises 2P+T multi-standard Italien et Allemand type P17/11 et P30 - Fiche 2P+T 16A type S17 - Interrupteur simple lumineux - Interrupteur général lumineux

Bewegliche Steckdosenleiste 250V~ 16A - Drei Steckdosen 2P+T Multistandard Italienisch und Deutsch Typ P17/11 und P30 - Stecker 2P + T typ 16A S17 - Beleuchtete Einzelschalter - Beleuchteter Hauptschalter

174

Prise mobile multiple 250V~ 16A - Quatre prises 2P+T multi-standard Italien et Allemand type P17/11 et P30 - Fiche 2P+T 16A type S17 - Interrupteur simple lumineux - Interrupteur général lumineux

Bewegliche Steckdosenleiste 250V~ 16A - Vier Steckdosen 2P+T Multistandard Italienisch und Deutsch Typ P17/11 und P30 - Stecker 2P + T 16A typ S17 - Beleuchtete Einzelschalter - Beleuchteter Hauptschalter

175

Prise mobile multiple 250V~ 16A - Cinq prises 2P+T multi-standard Italien et Allemand type P17/11 et P30 - Fiche 2P+T 16A typ S17 - Interrupteur simple lumineux - Interrupteur général lumineux

Bewegliche Mehrfachsteckdose 250V~ 16A - Fünf Steckdosen 2P+T Multistandard Italienisch und Deutsch Typ P17/11 und P30 - Stecker 2P + T 16A typ S17 - Beleuchtete Einzelschalter - Beleuchteter Hauptschalter

176

Prise mobile multiple 250V~ 16A - Six prises 2P+T multi-standard Italien et Allemand type P17/11 et P30 - Fiche 2P+T 16A type S17 - Interrupteur simple lumineux - Interrupteur général lumineux

Bewegliche Mehrfachsteckdose 250V~ 16A - Sechs Steckdosen 2P+T Multistandard Italienisch und Deutsch Typ P17/11 und P30 - Stecker 2P + T 16A typ S17 - Beleuchtete Einzelschalter - Beleuchteter Hauptschalter

Article/Code
Artikel/Art.-Nr.

Couleur
Farbe



● VL-293-AC-II

Blanc - Weiß

20

● VL-294-AC-II

Blanc - Weiß

20

● VL-295-AC-II

Blanc - Weiß

20

● VL-296-AC-II

Blanc - Weiß

20

Article/Code
Artikel/Art.-Nr.Couleur
Farbe**173-AC**

Prise mobile multiple 250V~ 16A - Trois prises 2P + T standard Italien type P17/11 - Câble H05VV-F 3x1mm² - Longueur câble 1,5m - Fiche 2P + T 16A type S17

Bewegliche Mehrfachsteckdose 250V~ 16A - Drei italienische Standardsteckdosen 2P + T typ P17/11 - Kabel H05VV-F 3x1mm² - Kabellänge 1,5m - Stecker 2P + T 16A typ S17

● A-173-AC	<input type="checkbox"/> Blanc - Weiß	25
● A-173-C	<input checked="" type="checkbox"/> Noir - Schwarz	25

174-AC

Prise mobile multiple 250V~ 16A - Quatre prises 2P + T standard Italien type P17/11 - Câble H05VV-F 3x1mm² - Longueur câble 1,5m - Fiche 2P + T 16A type S17

Bewegliche Mehrfachsteckdose 250V~ 16A - Vier italienische Standardsteckdosen 2P + T typ P17/11 - Kabel H05VV-F 3x1mm² - Kabellänge 1,5m - Stecker 2P + T 16A typ S17

● A-174-AC	<input type="checkbox"/> Blanc - Weiß	25
● A-174-C	<input checked="" type="checkbox"/> Noir - Schwarz	25

175-AC

Prise mobile multiple 250V~ 16A - Cinq prises 2P + T standard Italien type P17/11 - Câble H05VV-F 3x1mm² - Longueur câble 1,5m - Fiche 2P + T 16A type S17

Bewegliche Mehrfachsteckdose 250V~ 16A - Fünf italienische Standardsteckdosen 2P + T typ P17/11 - Kabel H05VV-F 3x1mm² - Kabellänge 1,5m - Stecker 2P + T 16A typ S17

● A-175-AC	<input type="checkbox"/> Blanc - Weiß	20
● A-175-C	<input checked="" type="checkbox"/> Noir - Schwarz	20

176-AC

Prise mobile multiple 250V~ 16A - Six prises 2P + T standard Italien type P17/11 - Câble H05VV-F 3x1mm² - Longueur câble 1,5m - Fiche 2P + T 16A type S17

Bewegliche Mehrfachsteckdose 250V~ 16A - Sechs italienische Standardsteckdosen 2P + T typ P17/11 - Kabel H05VV-F 3x1mm² - Kabellänge 1,5m - Stecker 2P + T 16A typ S17

● A-176-AC	<input type="checkbox"/> Blanc - Weiß	20
● A-176-C	<input checked="" type="checkbox"/> Noir - Schwarz	20

VL-283

Prise mobile multiple 250V~ 16A - Trois prises 2P+T multi-standard Italien et Allemand type P17/11 et P30 - Fiche 2P+T 16A type S17

Bewegliche Steckdosenleiste 250V~ 16A - Drei Steckdosen 2P+T Multistandard Italienisch und Deutsch Typ P17/11 und P30 - Stecker 2P + T typ 16A S17

● VL-283-AC-I	<input type="checkbox"/> Blanc - Weiß	20
● VL-283-C-I	<input checked="" type="checkbox"/> Noir - Schwarz	20

Avec interrupteur lumineuse bipolaire 16A (6A) - Câble H05VV-F 3x1mm² - Longueur câble 1,5m
Mit zweipoligem Leuchtschalter 16A (6A) - Kabel H05VV-F 3x1mm² - Kabellänge 1,5m

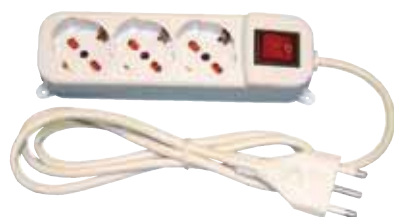
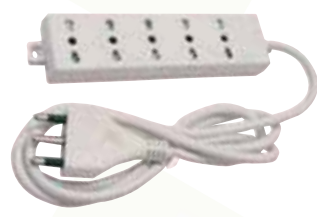
VL-284

Prise mobile multiple 250V~ 16A - Quatre prises 2P+T multi-standard Italien et Allemand type P17/11 et P30 - Fiche 2P+T 16A type S17

Bewegliche Steckdosenleiste 250V~ 16A - Vier Steckdosen 2P+T Multistandard Italienisch und Deutsch Typ P17/11 und P30 - Stecker 2P + T 16A typ S17

● VL-284-AC-I	<input type="checkbox"/> Blanc - Weiß	20
● VL-284-C-I	<input checked="" type="checkbox"/> Noir - Schwarz	20

Avec interrupteur lumineuse bipolaire 16A (6A) - Câble H05VV-F 3x1mm² - Longueur câble 1,5m
Mit zweipoligem Leuchtschalter 16A (6A) - Kabel H05VV-F 3x1mm² - Kabellänge 1,5m





VL-284

Prise mobile multiple 250V~ 16A - Quatre prises 2P+T multi-standard Italien et Allemand type P17/11 et P30 - Fiche 2P+T 16A type standard Allemand et Français avec sortie câble 90°

Bewegliche Mehrfachsteckdose 250V~ 16A - Vier Steckdosen 2P+T Multistandard Italienisch und Deutsch Typ P17/11 und P30 - Stecker 2P+T 16A deutscher und französischer Standard mit 90°-Kabelausgang



VL-285

Prise mobile multiple 250V~ 16A - Cinq prises 2P+T multi-standard Italien et Allemand type P17/11 et P30 - Fiche 2P+T 16A typ S17

Bewegliche Mehrfachsteckdose 250V~ 16A - Fünf Steckdosen 2P+T Multistandard Italienisch und Deutsch Typ P17/11 und P30 - Stecker 2P + T 16A typ S17



VL-286

Prise mobile multiple 250V~ 16A - Six prises 2P+T multi-standard Italien et Allemand type P17/11 et P30 - Fiche 2P+T 16A type S17

Bewegliche Mehrfachsteckdose 250V~ 16A - Sechs Steckdosen 2P+T Multistandard Italienisch und Deutsch Typ P17/11 und P30 - Stecker 2P + T 16A typ S17



VL-286

Prise mobile multiple 250V~ 16A - Six prises 2P+T multi-standard Italien et Allemand type P17/11 et P30 - Fiche 2P+T 16A type standard Allemand et Français avec sortie câble 90°

Bewegliche Mehrfachsteckdose 250V~ 16A - Sechs Steckdosen 2P+T Multistandard Italienisch und Deutsch Typ P17/11 und P30 - Stecker 2P + T 16A deutscher und französischer Standard mit 90°-Kabelausgang



BC/E395/B

Prise mobile multiple 250V~ 16A - Trois prises 2P+T multi-standard Italien et Allemand type P17/11 et P30, trois prises P17/11 - Fiche 2P+T 16A typ S17

Bewegliche Mehrfachsteckdose 250V~ 16A - Drei Steckdosen 2P+T Multistandard Italienisch und Deutsch Typ P17/11 und P30, drei Steckdosen P17/11 - Stecker 2P+T 16A S17 type



VL-03

Prise mobile multiple 250V~ 16A - Deux prises latérales 2P+T 10/16A 250V~ type P17/11 - Une prise frontale type P30 - Fiche 2P+T 16A type SPA17

Bewegliche Mehrfachsteckdose 250V~ 16A - Zwei seitliche Steckdosen 2P+T 10/16A 250V~ Typ P17/11 - Eine stirnseitige Steckdose Typ P30 - Stecker 2P + T 16A Typ SPA17



VL-06

Prise mobile multiple 250V~ 16A - Deux prises 2P+T standard Italien et Allemand P17/11 et P30 - Quatre prises 2P+T standard Italien type S17/11 - Fiche 2P+T 16A typ S17

Bewegliche Mehrfachsteckdose 250V~ 16A - Zwei Steckdosen 2P+T Multistandard Italienisch und Deutsch Typ P17/11 und P30 - Vier italienische Standardsteckdosen 2P+T typ S17/11 - Stecker 2P + T 16A typ S17

Article/Code
Artikel/Art.-Nr.

Couleur
Farbe



● **VL-284-AC-I-G** Blanc - Weiß 20

Avec interrupteur lumineuse bipolaire 16A (6A) - Câble H05VV-F 3x1mm² - Longueur câble 1,5m
Mit zweipoligem Leuchtschalter 16A (6A) - Kabel H05VV-F 3x1mm² - Kabellänge 1,5m

● **VL-285-AC-I** Blanc - Weiß 20

● **VL-285-C-I** Noir - Schwarz 20

Avec interrupteur lumineuse bipolaire 16A (6A) - Câble H05VV-F 3x1mm² - Longueur câble 1,5m
Mit zweipoligem Leuchtschalter 16A (6A) - Kabel H05VV-F 3x1mm² - Kabellänge 1,5m

● **VL-286-AC-I** Blanc - Weiß 20

● **VL-286-C-I** Noir - Schwarz 20

Avec interrupteur lumineuse bipolaire 16A (6A) - Câble H05VV-F 3x1mm² - Longueur câble 1,5m
Mit zweipoligem Leuchtschalter 16A (6A) - Kabel H05VV-F 3x1mm² - Kabellänge 1,5m

● **VL-286-AC-I -G** Blanc - Weiß 20

Avec interrupteur lumineuse bipolaire 16A (6A) - Câble H05VV-F 3x1mm² - Longueur câble 1,5m
Mit zweipoligem Leuchtschalter 16A (6A) - Kabel H05VV-F 3x1mm² - Kabellänge 1,5m

● **BC/E395/B** Blanc - Weiß 6

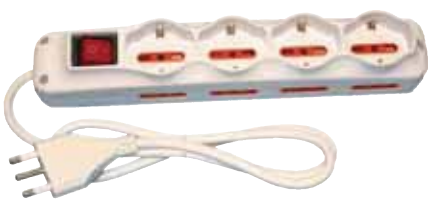
Avec interrupteur lumineuse bipolaire 16A (6A) - Câble H05VV-F 3x1mm² - Longueur câble 1,5m
Mit zweipoligem Leuchtschalter 16A (6A) - Kabel H05VV-F 3x1mm² - Kabellänge 1,5m

● **VL-03-AC** Blanc - Weiß 24

Câble H05VV-F 3x1mm² - Longueur câble 0,7m
Kabel H05VV-F 3x1mm² - Kabellänge 0,7m

● **VL-06-AC-I** Blanc - Weiß 24

Avec interrupteur lumineuse bipolaire 16A (6A) - Câble H05VV-F 3x1mm² - Longueur câble 1,5m
Mit zweipoligem Leuchtschalter 16A (6A) - Kabel H05VV-F 3x1mm² - Kabellänge 1,5m

**VL-09**

Prise mobile multiple 250V~ 16A - Trois prises 2P+T standard Italien et Allemand P17/11 et P30 - Six prises 2P+T standard Italien type S17/11 - Fiche 2P+T 16A type S17

Bewegliche Mehrfachsteckdose 250V~ 16A - drei Steckdosen 2P+T italienischer und deutscher Standard Typ P17/11 und P30 - sechs italienische Standardsteckdosen 2P+T Typ S17/11 - Stecker 2P + T 16A S17

VL-12

Prise mobile multiple 250V~ 16A - Quatre prises 2P+T standard Italien et Allemand P17/11 et P30 - 8 prises 2P+T standard Italien type S17/11 - Fiche 2P+T 16A typ S17

Bewegliche Mehrfachsteckdose 250V~ 16A - vier Steckdosen 2P+T Italienischer und deutscher Standard Typ P17/11 und P30 - 8 italienische Standardsteckdosen 2P+T Typ S17/11 - Stecker 2P + T 16A Typ S17

VL-045

Prise mobile multiple 250V~ 16A - Quatre prises 2P+T multi-standard Italien et Allemand type P17/11 et P30 - Fiche 2P+T 16A type S17

Bewegliche Mehrfachsteckdose 250V~ 16A - vier Steckdosen 2P+T Multistandard Italienisch und Deutsch Typ P17/11 und P30 - Stecker 2P + T 16A typ S17

VL-050

Prise mobile multiple 250V~ 16A - Quatre prises 2P+T multi-standard Italien et Allemand type P17/11 et P30 - Fiche 2P+T 16A type S17

Bewegliche Mehrfachsteckdose 250V~ 16A - vier Steckdosen 2P+T Multistandard Italienisch und Deutsch Typ P17/11 und P30 - Stecker 2P + T 16A typ S17

**VL-050-I-T-G**

Prise mobile multiple 250V~ 16A - Quatre prises 2P+T multi-standard Italien et Allemand type P17/11 et P30 - Fiche 2P+T 16A type standard Allemand et Français avec sortie câble 90°

Bewegliche Mehrfachsteckdose 250V~ 16A - vier Steckdosen 2P+T Multistandard Italienisch und Deutsch Typ P17/11 und P30 - Stecker 2P + T 16A deutscher und französischer Standard mit 90°-Kabelausgang

VL-040

Prise mobile multiple 250V~ 16A - Six prises 2P+T multi-standard Italien et Allemand type P17/11 et P30 - Fiche 2P+T 16A type S17

Bewegliche Mehrfachsteckdose 250V~ 16A - sechs Steckdosen 2P+T Multistandard Italienisch und Deutsch Typ P17/11 und P30 - Stecker 2P + T 16A Typ S17

Article/Code
Artikel/Art.-Nr.

Couleur
Farbe



● **VL-09-AC-I** Blanc - Weiß 12

Avec interrupteur lumineuse bipolaire 16A (6A) - Câble H05VV-F 3x1mm² - Longueur câble 1,5m

Mit zweipoligem Leuchtschalter 16A (6A) - Kabel H05VV-F 3x1mm² - Kabellänge 1,5m

● **VL-12-AC-I** Blanc - Weiß 12

Avec interrupteur lumineuse bipolaire 16A (6A) - Câble H05VV-F 3x1mm² - Longueur câble 1,5m

Mit zweipoligem Leuchtschalter 16A (6A) - Kabel H05VV-F 3x1mm² - Kabellänge 1,5m

● **VL-045** Blanc - Weiß 30

Câble H05VV-F 3x1mm² - Longueur câble 1,5m
Kabel H05VV-F 3x1mm² - Kabellänge 1,5m

● **VL-050-I-T** Blanc - Weiß 30

Avec interrupteur lumineux bipolaire 16A (6A) et dispositif de protection de surcharge de courant - Câble H05VV-F 3x1mm² - Longueur câble 1,5m

Mit zweipoligem Leuchtschalter 16A (6A) und Überlastungsschutzvorrichtung - Kabel H05VV-F 3x1mm² - Kabellänge 1,5m

● **VL-050-I-T-G** Blanc - Weiß 6

Avec interrupteur lumineux bipolaire 16A (6A) et dispositif de protection de surcharge de courant - Câble H05VV-F 3x1mm² - Longueur câble 1,5m

Mit zweipoligem Leuchtschalter 16A (6A) und Überlastungsschutzvorrichtung - Kabel H05VV-F 3x1mm² - Kabellänge 1,5m

● **VL-040-I-T** Blanc - Weiß 24

Avec interrupteur lumineux bipolaire 16A (6A) et dispositif de protection de surcharge de courant - Câble H05VV-F 3x1mm² - Longueur câble 1,5m

Mit zweipoligem Leuchtschalter 16A (6A) und Überlastungsschutzvorrichtung - Kabel H05VV-F 3x1mm² - Kabellänge 1,5m



Multiprises LINGOTTO

Mehrfachsteckdosen LINGOTTO

Produits avec fiches et prises pour le marché italien

Produkte mit Steckern und Steckdosen für den Italienischen Markt



Multiprise compacte 250V 16A avec 1 prise frontale Schuko P30 et 2 prises latérales 2P+T 10/16A 250V P17/11, câble H05VV-F 3x1 mm² longueur 1m, fiche 2P+T 16A type S17

Kompakte Mehrfachsteckdose 250V 16A mit 1 stirnseitigen Schuko-Steckdose P30 und 2 seitlichen Steckdosen 2P+T 10/16A 250V Typ P17/11, Kabel H05VV-F 3x1 mm² Länge 1m, Stecker 2P+T 16A Typ S17



Multiprise compacte 250V 16A avec 2 prises frontales Schuko P30 et 4 4 prises latérales 2P+T 10/16A 250V type P17/11, câble H05VV-F 3x1mm² longueur 1,5 m, fiche 2P+T 16A type S17

Kompakte Mehrfachsteckdose 250V 16A mit 2 stirnseitigen Schuko-Steckdosen P30 und 4 seitlichen Steckdosen 2P+T 10/16A 250V Typ P17/11, Kabel H05VV-F 3x1mm² Länge 1,5 m, plug 2P+T 16A Typ S17



Multiprise compacte 250V 16A avec 3 prises frontales Schuko P30 et 6 prises latérales 2P+T 10/16A 250V type P17/11, câble H05VV-F 3x1mm² longueur 1,5 m, fiche 2P+T 16A type S17

Kompakte Mehrfachsteckdose 250V 16A mit 3 stirnseitigen Schuko-Steckdosen P30 und 6 seitlichen Steckdosen 2P+T 10/16A 250V Typ P17/11, Kabel H05VV-F 3x1mm² Länge 1,5 m, Stecker 2P+T 16A Typ S17



Multiprise compacte 250V 16A avec interrupteur lumineux, 3 prises frontales Schuko P30 et 6 prises latérales 2P+T 10/16A 250V type P17/11, câble H05VV-F 3x1mm² longueur 1,5 m, fiche 2P+T 16A type S17

Kompakte Mehrfachsteckdose 250V 16A mit Leuchtschalter, 3 stirnseitigen Schuko-Steckdosen P30 und 6 seitlichen Steckdosen 2P+T 10/16A 250V type P17/11, câble H05VV-F 3x1mm² Länge 1,5 m, Stecker 2P+T 16A Typ S17



Multiprise compacte 250V 16A avec supprimeur de surtension et surcharge de courant, 3 prises frontales Schuko P30 et 6 prises latérales 2P+T 10/16A 250V type P17/11, câble H05VV-F 3x1mm² longueur 1,5 m, fiche 2P+T 16A type S17

Kompakte Mehrfachsteckdose 250V 16A mit Überstrom und Überspannungsunterdrücker, 3 stirnseitigen Schuko-Steckdosen P30 und 6 seitlichen Steckdosen 2P+T 10/16A 250V Typ P17/11, Kabel H05VV-F 3x1mm² Länge 1,5 m, Stecker 2P+T 16A Typ S17



Multiprise compacte 250V 16A avec interrupteur lumineux, 4 prises frontales Schuko P30 et 8 prises latérales 2P+T 10/16A 250V type P17/11, câble H05VV-F 3x1mm² longueur 1,5 m, fiche 2P+T 16A type S17

Kompakte Mehrfachsteckdose 250V 16A mit Leuchtschalter, 4 stirnseitigen Schuko-Steckdosen P30 und 8 seitlichen Steckdosen 2P+T 10/16A 250V Typ P17/11, Kabel H05VV-F 3x1mm² Länge 1,5 m, Stecker 2P+T 16A Typ S17



Multiprise compacte 250V 16A avec interrupteur lumineux et supprimeur de surtension et surcharge de courant, 4 prises frontales Schuko P30 et 8 prises latérales 2P+T 10/16A 250V type P17/11, câble H05VV-F 3x1mm² longueur 1,5 m, fiche 2P+T 16A type S17

Kompakte Mehrfachsteckdose 250V 16A mit Leuchtschalter und Überstrom- und Überspannungsunterdrücker, 4 stirnseitigen Schuko-Steckdosen P30 und 8 seitlichen Steckdosen 2P+T 10/16A 250V Typ P17/11, Kabel H05VV-F 3x1mm² Länge 1,5m, Stecker 2P+T 16A Typ S17

LINGOTTO 3

Article Artikel	Couleur Farbe		Code Art.-Nr.
● LINGOTTO 3	Blanc - Weiß	20	BC/E121/B
● LINGOTTO 3	Gris - Grau	20	BC/E121/GR

LINGOTTO 6

Article Artikel	Couleur Farbe		Code Art.-Nr.
● LINGOTTO 6	Blanc - Weiß	60	BC/E321/B
● LINGOTTO 6	Gris - Grau	60	BC/E321/GR

LINGOTTO 9

Article Artikel	Couleur Farbe		Code Art.-Nr.
● LINGOTTO 9	Blanc - Weiß	50	BC/E521/B
● LINGOTTO 9	Gris - Grau	50	BC/E521/GR

LINGOTTO 9 - avec INTERRUPTEUR - mit SCHALTER

Article Artikel	Couleur Farbe		Code Art.-Nr.
● LINGOTTO 9	Blanc - Weiß	40	BC/E527/B
● LINGOTTO 9	Gris - Grau	40	BC/E527/GR

LINGOTTO 9 - avec PARAFoudre - mit BLITZSCHUTZ

Article Artikel	Couleur Farbe		Code Art.-Nr.
● LINGOTTO 9	Blanc - Weiß	10	BC/E529/B
● LINGOTTO 9	Gris - Grau	10	BC/E529/GR

LINGOTTO 12 - avec INTERRUPTEUR - mit SCHALTER

Article Artikel	Couleur Farbe		Code Art.-Nr.
● LINGOTTO 12	Blanc - Weiß	30	BC/E627/B
● LINGOTTO 12	Gris - Grau	30	BC/E627/GR

LINGOTTO 12 - avec INTERRUPTEUR et PARAFoudre - mit SCHALTER und BLITZSCHUTZ

Article Artikel	Couleur Farbe		Code Art.-Nr.
● LINGOTTO 12	Blanc - Weiß	10	BC/E629/B
● LINGOTTO 12	Gris - Grau	10	BC/E629/GR

APPAREILS ELECTRIQUES - ELEKTRISCHE GERÄTE

Enrouleur de câble pour usage domestique (exécution fermée) Kabelaufwickler für den Hausgebrauch (geschlossene Ausführung)



H100

Enrouleur de câble pour usage domestique - Type fermé 250V~ 16A - Deux prises 2P+T multi-standard Italien et allemand type P17/11 et P30 - Fiche 2P+T 16A type S17 - Dispositif de protection thermique - Câble H05VV-F 3x1mm² - Longueur câble 10m

Kabelaufwickler für den Hausgebrauch - Geschlossener Typ 250V~16A - Zwei Steckdosen 2P+T Multistandard Italienisch und Deutsch Typ P17/11 und P30 - Stecker 2P+T 16A Typ S17 - Thermoschutzvorrichtung - Kabel H05VV-F 3x1mm² - Kabellänge 10m



H100

Enrouleur de câble pour usage domestique - Type fermé 250V~ 16A - Deux prises 2P+T multi-standard Ital. et All. type P17/11 et P30 - Fiche 2P+T 16A type standard All. et Franç. avec sortie câble à 90° - Dispositif de protection thermique - Câble H05VV-F 3x1mm² - Longueur câble 5m

Kabelaufwickler für den Hausgebrauch - Geschlossener Typ 250V~16A - Zwei Steckdosen 2P+T Multistandard Italienisch und Deutsch Typ P17/11 und P30 - Stecker 2P+T 16A Typ deutscher und französischer Standard mit 90°-Kabelausgang - Thermoschutzvorrichtung - Kabel H05VV-F 3x1mm² - Kabellänge 5m



H200

Enrouleur de câble pour usage domestique - Type fermé 250V~ 16A - Quatre prises 2P+T multi-standard Italien et Allemand type P17/11 et P30 - Fiche 2P+T 16A type S17 - Dispositif de protection thermique - Câble H05VV-F 3x1mm² - Longueur câble 10m

Kabelaufwickler für den Hausgebrauch - Geschlossener Typ 250V~16A - Vier Steckdosen 2P+T Multistandard Italienisch und Deutsch Typ P17/11 und P30 - Stecker 2P+T 16A Typ S17 - Thermoschutzvorrichtung - Kabel H05VV-F 3x1mm² - Kabellänge 10m



H200

Enrouleur de câble pour usage domestique - Type fermé 250V~ 16A - Quatre prises 2P+T multi-standard Ital. et All. type P17/11 et P30 - Fiche 2P+T 16A type standard All. et Franç. avec sortie câble à 90° - Dispositif de protection thermique - Câble H05VV-F 3x1mm² - Longueur câble 10m

Kabelaufwickler für den Hausgebrauch - Geschlossener Typ 250V~16A - Vier Steckdosen 2P+T Multistandard Italienisch und Deutsch Typ P17/11 und P30 - Stecker 2P+T 16A Typ deutscher und französischer Standard mit 90°Kabelausgang - Thermoschutzvorrichtung - Kabel H05VV-F 3x1mm² - Kabellänge 10m



H300

Enrouleur de câble pour usage domestique - Type fermé 250V~ 16A - Quatre prises 2P+T multi-standard Italien et allemand type P17/11 et P30 - Fiche 2P+T 16A type S17 - Dispositif de protection thermique - Câble H05VV-F 3x1mm² - Longueur câble 15m

Kabelaufwickler für den Hausgebrauch - Geschlossener Typ 250V~16A - Vier Steckdosen 2P+T Multistandard Italienisch und Deutsch Typ P17/11 und P30 - Stecker 2P+T 16A Typ S17 - Thermoschutzvorrichtung - Kabel H05VV-F 3x1mm² - Kabellänge 15m



H300

Enrouleur de câble pour usage domestique - Type fermé 250V~ 16A - Quatre prises 2P+T multi-standard Italien et allemand type P17/11 et P30 - Fiche 2P+T 16A type S17 - Dispositif de protection thermique - Câble H05VV-F 3x1mm² - Longueur câble 20m

Kabelaufwickler für den Hausgebrauch - Geschlossener Typ 250V~16A - Vier Steckdosen 2P+T Multistandard Italienisch und Deutsch Typ P17/11 und P30 - Stecker 2P+T 16A Typ S17 - Thermoschutzvorrichtung - Kabel H05VV-F 3x1mm² - Kabellänge 20m



H5270-10

Enrouleur de câble téléphonique prise tripolaire et une prise modulaire plug 6/4c terminal fiche 6/4 y compris accessoire fiche/prise tripolaire et raccord 6/4 - Câble plat noir longueur 10m

Telefonkabelaufwickler dreipolige Steckdose und ein Plug-In 6/4 Endmodulstecker 6/4 einschl. Zubehör Stecker/Steckdose dreipolig und Anschluss 6/4 - Schwarzes Flachkabel Länge 10m

Article/Code Artikel/Art.-Nr.	Couleur Farbe	
● H100-5-D	Orange/Noir Orange/Schwarz	12
● H100-5-D-G	Orange/Noir Orange/Schwarz	12
● H200-10-D	Orange/Noir Orange/Schwarz	12
● H200-10-D-G	Orange/Noir Orange/Schwarz	12
● H300-15-D	Orange/Noir Orange/Schwarz	4
● H300-20-D	Orange/Noir Orange/Schwarz	4
● H5270-10	Orange/Noir Orange/Schwarz	12



H5320-10

Enrouleur de câble TV prise femelle 9,5mm - Câble coaxial 75 ohm couleur noire - Fiche mâle 9,5mm - compris accessoire connecteur 9,5mm F/F

TV-Kabelaufwickler weibliche Steckdose 9,5mm - Schwarzes Axialkabel 75 Ohm - Männlicher Stecker 9,5mm - Einschl. Zubehör Steckverbinder 9,5mm F/F

Article/Code Artikel/Art.-Nr.	Couleur Farbe	
● H5320-10	Orange/Noir Orange/Schwarz	12

Enrouleur de câble pour usage domestique (exécution ouverte) Kabelaufwickler für den Hausgebrauch (offene Ausführung)



H6634

Enrouleur de câble pour usage domestique - Type ouvert 250V~ 16A - Quatre prises 2P+T multi-standard Italien et Allemand type P17/11 et P30 - Fiche 2P+T 16A type S17 - Dispositif de protection thermique - Diamètre tambour: 190mm - Câble H05VV-F 3x1mm² - Longueur câble 10m

Kabelaufwickler für den Hausgebrauch - Offener Typ 250V~ 16A - Vier Steckdosen 2P+T Multistandard Italienisch und Deutsch Typ P17/11 und P30 - Stecker 2P+T 16A S17 type - Thermoschutzvorrichtung - Trommeldurchmesser: 190mm - Kabel H05VV-F 3x1mm² - Kabellänge 10m

Article/Code Artikel/Art.-Nr.	Couleur Farbe	
● H6634	Orange/Noir Orange/Schwarz	4



H6635

Enrouleur de câble pour usage domestique - Type ouvert 250V~ 16A - Quatre prises 2P+T multi-standard Italien et Allemand type P17/11 et P30 - Fiche 2P+T 16A type S17 - Dispositif de protection thermique - Diamètre tambour: 240mm - Câble H05VV-F 3x1mm² - Longueur câble 25m

Kabelaufwickler für den Hausgebrauch - Offener Typ 250V~ 16A - Vier Steckdosen 2P+T multistandard Italienisch und Deutsch Typ P17/11 und P30 - Stecker 2P+T 16A Typ S17 - Thermoschutzvorrichtung - Trommeldurchmesser: 240mm - Kabel H05VV-F 3x1mm² - Kabellänge 25m

● H6635	Orange/Noir Orange/Schwarz	2
---------	-------------------------------	---



H6635-G

Enrouleur de câble pour usage domestique - Type ouvert 250V~ 16A - Quatre prises 2P+T multi-standard Italien et Allemand type P17/11 et P30 - Fiche 2P+T 16A type standard Ted. et franc. - Dispositif de protection thermique - Diamètre tambour: 240mm - Câble H05VV-F 3x1mm² - Longueur câble 25m

Kabelaufwickler für den Hausgebrauch - Vier Steckdosen 2P+T Multistandard Italienisch und Deutsch Typ P17/11 und P30 - Stecker 2P+T 16A Typ Deutscher und französischer Standard - Thermoschutzvorrichtung - Trommeldurchmesser: 240mm - Kabel H05VV-F 3x1mm² - Kabellänge 25m

● H6635-G	Orange/Noir Orange/Schwarz	2
-----------	-------------------------------	---



H6636

Enrouleur de câble pour usage domestique - Type ouvert 250V~ 16A - Quatre prises 2P+T multi-standard Italien et Allemand type P17/11 et P30 - Fiche 2P+T 16A type S17 - Dispositif de protection thermique - Diamètre tambour: 240mm - Câble H05VV-F 3x1mm² - Longueur câble 50m

Kabelaufwickler für den Hausgebrauch - Offener Typ 250V~ 16A - Vier Steckdosen 2P+T multistandard Italienisch und Deutsch Typ P17/11 und P30 - Stecker 2P+T 16A Typ S17 - Thermoschutzvorrichtung - Trommeldurchmesser: 240mm - Kabel H05VV-F 3x1mm² - Kabellänge 50m

● H6636	Orange/Noir Orange/Schwarz	1
---------	-------------------------------	---

Cordons rallonges pour usage domestique (enroulés sur enrouleur) Verlängerungskabel für den Hausgebrauch (auf Absoller aufgewickelt)



A635

Enrouleur avec cordon rallonge enroulé - Prise 2P+T type standard Allemand 250V~ 16A - Fiche 2P+T standard Italien S17 - Diamètre tambour: 23,50mm - Câble H05VV-F 3x1mm² - Longueur câble 25m

Aufrollen mit aufgewickelter Verlängerungsschnur 250V~ 16A - Steckdose 2P+T Deutscher Standardtyp 250V~ 16A - Italienischer Standardstecker 2P+T S17 un P30 - Stecker 2P+T 16A S17 type - Trommeldurchmesser: 23,50mm - Kabel H05VV-F 3x1mm² - Kabellänge 25m

Article/Code
Artikel/Art.-Nr.

Couleur
Farbe



● A635

Orange/Noir
Orange/Schwarz

4

Enrouleur de câble pour usage industriel (exécution ouverte) Kabelaufwickler für den Industriegebrauch (offene Ausführung)



6640-30

Enrouleur de câble pour usage industriel 250V~ 16A - Deux prises CEE 2P+T 16A 250V~ - Fiche CEE 2P+T 16A - Degré de protection IP44 - Dispositif de protection thermique - Diamètre tambour: 315mm - Câble H07RN-F 3x2,5mm² - Longueur câble 30m

Kabelaufwickler für den Industriegebrauch 250V~ 16A - Zwei CEE-Steckdosen 2P+T 16A 250V~ - CEE-Stecker 2P+T 16A - Schutzklasse IP44 - Thermoschutzvorrichtung - Trommeldurchmesser: 315mm - Kabel H07RN-F 3x2,5mm² - Kabellänge 30m

Article/Code
Artikel/Art.-Nr.

Couleur
Farbe



● 6640-30

Orange/Noir
Orange/Schwarz

1



6641

Enrouleur de câble pour usage industriel 250V~ 16A - Deux prises CEE 2P+T 16A 250V~ - Fiche CEE 2P+T 16A - Degré de protection IP44 - Dispositif de protection thermique - Diamètre tambour: 450mm - Câble H07RN-F 3x2,5mm² - Longueur câble 50m

Kabelaufwickler für den Industriegebrauch 250V~ 16A - Zwei CEE-Steckdosen 2P+T 16A 250V~ - CEE-Stecker 2P+T 16A - Schutzklasse IP44 - Thermoschutzvorrichtung - Trommeldurchmesser: 450mm - Kabel H07RN-F 3x2,5mm² - Kabellänge 50m

● 6641

Orange/Noir
Orange/Schwarz

1



6645-30

Enrouleur de câble pour usage industriel 400V~ 16A - Deux prises CEE 3P+T 16A 400V~ - Fiche CEE 3P+T 16A - Degré de protection IP44 - Dispositif de protection thermique - Diamètre tambour: 315mm - Câble H07RN-F 4x2,5mm² - Longueur câble 30m

Kabelaufwickler für den Industriegebrauch 400V~ 16A - Zwei CEE-Steckdosen 3P+T 16A 400V~ - CEE-Stecker 3P+T 16A - Schutzklasse IP44 - Thermoschutzvorrichtung - Trommeldurchmesser: 315mm - Kabel H07RN-F 4x2,5mm² - Kabellänge 30m

● 6645-30

Orange/Noir
Orange/Schwarz

1



6646

Enrouleur de câble pour usage industriel 400V~ 16A - Deux prises CEE 3P+T 16A 400V~ - Fiche CEE 3P+T 16A - Degré de protection IP44 - Dispositif de protection thermique - Diamètre tambour: 450mm - Câble H07RN-F 4x2,5mm² - Longueur câble 50m

Kabelaufwickler für den Industriegebrauch 400V~ 16A - Zwei CEE-Steckdosen 3P+T 16A 400V~ - CEE-Stecker 3P+T 16A - Schutzklasse IP44 - Thermoschutzvorrichtung - Trommeldurchmesser: 450mm - Kabel H07RN-F 4x2,5mm² - Kabellänge 50m

● 6646

Orange/Noir
Orange/Schwarz

1

Enrouleurs Kabeltrommeln



6605

Enrouleur ouvert - Matériau thermoplastique résistant contre les heurtements - Ø 270mm monté sur chevalet métallique - Il met de l'ordre dans votre maison, dans le garage, dans le jardin et il s'adapte bien à différents usages domestiques.

Offener Aufroller - Stoßfestes Thermoplast - Stoßfestes Thermoplast - Ø 270mm auf Metallständer montiert - bringt Ordnung in Ihr Haus, in die Garage und in den Garten, für unterschiedliche Zwecke im häuslichen Bereich geeignet



6606

Enrouleur ouvert - Matériau thermoplastique résistant contre les heurtements - Ø 315mm monté sur chevalet métallique - Il met de l'ordre dans votre maison, dans le garage, dans le jardin et il s'adapte bien à différents usages domestiques

Offener Aufroller - Stoßfestes Thermoplast - Ø 315mm auf Metallständer montiert - bringt Ordnung in Ihr Haus, in die Garage und in den Garten, für unterschiedliche Zwecke im häuslichen Bereich geeignet



6607

Enrouleur ouvert - Matériau thermoplastique résistant contre les heurtements - Ø 450mm monté sur chevalet métallique - Il met de l'ordre dans votre maison, dans le garage, dans le jardin et il s'adapte bien à différents usages domestiques.

Offener Aufroller - Stoßfestes Thermoplast - Ø 450mm auf Metallständer montiert - bringt Ordnung in Ihr Haus, in die Garage und in den Garten, für unterschiedliche Zwecke im häuslichen Bereich geeignet

Article/Code Artikel/Art.-Nr	Couleur Farbe	
● 6605	Orange/Noir Orange/Schwarz	4
● 6606	Orange/Noir Orange/Schwarz	4
● 6607	Orange/Noir Orange/Schwarz	1

Câbles de raccordement pour batteries et pinces en métal Batteriekabel und Metallzangen



Pince en métal galvanisé jaune avec poignées isolantes

Metallzange gelbverzinkt mit Isoliergriffen

Article/Code Artikel/Art.-Nr.	Couleur Farbe				
● 900-R	Rouge - Rot	80	40	60	
● 900-N	Noir - Schwarz	80	40	60	
● 905-R	Rouge - Rot	120	60	60	
● 905-N	Noir - Schwarz	120	60	60	
● 910-R	Rouge - Rot	140	90	50	
● 910-N	Noir - Schwarz	140	90	50	
● 915-R	Rouge - Rot	160	120	30	
● 915-N	Noir - Schwarz	160	120	30	
● 920-R	Rouge - Rot	190	200	30	
● 920-N	Noir - Schwarz	190	200	30	



Article/Code
Artikel/Art.-Nr.

Couleur
Farbe



925

Pince en métal galvanisé jaune avec bornes en cuivre - Vis et écrou - Poignées isolantes

Metallzange gelb verzinkt mit Kupferklemmen - Schraube und Mutter - Isoliergriffe

● 925-R	■ Rouge - Rot	190	400	30
● 925-N	■ Noir - Schw.	190	400	30

930

Paire de câbles type N07-V-K (1 noir et 1 rouge) - câble de 2,5m section 1x4mm² - Deux pinces de 90A montées aux extrémités

Kabelpaar Typ N07-V-K (1 schwarzes und 1 rotes) - Kabel 2,5m Querschnitt 1x4mm² - zwei Zangen zu 90A an die beiden Enden montiert

● 930	■ Rouge/Noir Rot/Schwarz	90	8	
-------	-----------------------------	----	---	--

935

Paire de câbles type N07-V-K (1 noir et 1 rouge) - Câble de 2,5m section 1x10mm² - Deux pinces de 120A montées aux extrémités

Kabelpaar Typ N07-V-K (1 schwarzes und 1 rotes) - Kabel 2,5m Querschnitt 1x10mm² - zwei Zangen zu 120A an die beiden Enden montiert

● 935	■ Rouge/Noir Rot/Schwarz	120	6	
-------	-----------------------------	-----	---	--

940

Paire de câbles type N07-V-K (1 noir et 1 rouge) - Câble de 3m section 1x16mm² - Deux pinces de 120A montées aux extrémités

Kabelpaar Typ N07-V-K (1 schwarzes und 1 rotes) - Kabel 3m Querschnitt 1x16mm² - zwei Zangen zu 120A an die beiden Enden montiert

● 940	■ Rouge/Noir Rot/Schwarz	120	5	
-------	-----------------------------	-----	---	--

945

Paire de câbles type N07-V-K (1 noir et 1 rouge) - Câble de 5m section 1x25mm² - Deux pinces de 200A montées aux extrémités

Kabelpaar Typ N07-V-K (1 schwarzes und 1 rotes) - Kabel 5m Querschnitt 1x25mm² - zwei Zangen zu 200A an die beiden Enden montiert

● 945	■ Rouge/Noir Rot/Schwarz	200	4	
-------	-----------------------------	-----	---	--

Rallonges électriques

Verlängerungskabel



Les rallonges linéaires et extensibles sont pourvues de prise et de fiche. Nous avons prêté une attention particulière aux prises qui sont conformes à la Norme CEI 23-50. Tous les produits permettent de prélever 2000W (10A) maximum.

Les types bipolaires peuvent être exclusivement utilisés pour alimenter les appareils électriques à isolation double n'ayant pas besoin de la connexion à la terre de l'enveloppe.

Les longueurs indiquées dans le tableau pour les rallonges extensibles sont valables pour le câble complètement déroulé.

Die linearen und die dehnbaren Verlängerungskabel sind mit Steckdose und Stecker versehen. Besonderes Augenmerk wurde auf die Steckdosen gelegt, die der Norm CEI 23-50 entsprechen. Alle Produkte gestatten eine maximale Entnahme von 2000W (10A). Die zweipoligen Typen dienen ausschließlich der Speisung von Elektrogeräten mit zweifacher Isolierung, die keine Erdung des Gehäuses erfordern.

Die in der Tabelle für die dehnbaren Spiral-Verlängerungskabel angegebenen Längen verstehen sich bei völlig gestrecktem Kabel.

Article/Code Artikel/Art.-Nr.	Type de câble (N° pôles par mm ²) Kabeltyp (N° Anzahl der Pole mm ²)	Câble Kabel	Couleur câble Kabelfarbe	Longueur Breite (m)	Côté fiche Stecker	Côté prise Steckdosen	
● VL-9200-3N	2X0,75	H05VV-F	■ Noir - Schwarz	3	10A - 250V~	10A - 250V~	25
● VL-9200-3B	2X0,75	H05VV-F	□ Blanc - Weiß	3	10A - 250V~	10A - 250V~	25
● VL-9300-3N	3X0,75	H05VV-F	■ Noir - Schwarz	3	10A - 250V~	10A - 250V~	25
● VL-9300-3B	3X0,75	H05VV-F	□ Blanc - Weiß	3	10A - 250V~	10A - 250V~	25
● VL-9300-5N	3X0,75	H05VV-F	■ Noir - Schwarz	5	10A - 250V~	10A - 250V~	25
● VL-9300-5B	3X0,75	H05VV-F	□ Blanc - Weiß	5	10A - 250V~	10A - 250V~	25
● VL-9310-3N	3X1	H05VV-F	■ Noir - Schwarz	3	10A - 250V~	10A - 250V~	25
● VL-9310-3B	3X1	H05VV-F	□ Blanc - Weiß	3	10A - 250V~	10A - 250V~	25
● VL-9310-5N	3X1	H05VV-F	■ Noir - Schwarz	5	10A - 250V~	10A - 250V~	25
● VL-9310-5B	3X1	H05VV-F	□ Blanc - Weiß	5	10A - 250V~	10A - 250V~	25
● VL-9316-3N	3X1	H05VV-F	■ Noir - Schwarz	3	16A - 250V~	10-16A - 250V~	25
● VL-9316-3B	3X1	H05VV-F	□ Blanc - Weiß	3	16A - 250V~	10-16A - 250V~	25
● VL-9316-5N	3X1	H05VV-F	■ Noir - Schwarz	5	16A - 250V~	10-16A - 250V~	25
● VL-9316-5B	3X1	H05VV-F	□ Blanc - Weiß	5	16A - 250V~	10-16A - 250V~	25
● A765	3X0,75	H05VV-F	□ Blanc - Weiß	5 (extensible) 5 (dehnbar)	10A - 250V~	10A - 250V~	18
● A766	3X0,75	H05VV-F	■ Noir - Schwarz	5 (extensible) 5 (dehnbar)	10A - 250V~	10A - 250V~	18
● A770	3X1	H05VV-F	□ Blanc - Weiß	3 (extensible) 3 (dehnbar)	10A - 250V~	10A - 250V~	24
● A771	3X1	H05VV-F	■ Noir - Schwarz	3 (extensible) 3 (dehnbar)	10A - 250V~	10A - 250V~	24

Accessoires téléphoniques

Telefonzubehör

**169**

Prise tripolaire murale porvue de deux vis de fixation

Dreipolige Wandsteckdose einschl. zwei Befestigungsschrauben

Article/Code
Artikel/Art.-Nr.

Couleur
Farbe



● **H169** Ivoire - Elfenbein 20

**182**

Prise modulaire 6/4 c. murale

Modulare Wandsteckdose 6/4 c.

● **H182** Ivoire - Elfenbein 20

**158**

Prise modulaire 6/4 c. murale (se référant à la réglementation IEC 603-7) avec ruban bi-adhésif

Modulare Wandsteckdose 6/4 (Bezugsnorm IEC 603-7) mit Doppelaufkleber

● **H158** Ivoire - Elfenbein 100

**180-44**

Fiche téléphonique 4/4 c.

Telefonstecker 4/4 c.

● **H180-44** Transp. - Durchs. 100

**180-64**

Fiche téléphonique 6/4 c.

Telefonstecker 6/4 c.

● **H180-64** Transp. - Durchs. 100

**180-66**

Fiche téléphonique 6/6 c.

Telefonstecker 6/6 c.

● **H180-66** Transp. - Durchs. 100

**180-88**

Fiche téléphonique 8/8 c.

Telefonstecker 8/8 c.

● **H180-88** Transp. - Durchs. 50



181

Pince à dénuder en plastique pour fiche 4/4 c. et 6/4 c.

Quetschzange aus Kunststoff für Stecker 4/4 c und 6/4 c.



181-8

Pince à dénuder professionnelle en plastique pour fiche 4/4 c. et 6/4 c. et 8/8 c.

Professionelle Quetschzange aus Kunststoff für Stecker 4/4 c., 6/4 c. und 8/8 c.



181-88

Pince à dénuder professionnelle en metal pour fiche 4/4 c. et 6/4 c. et 8/8 c.

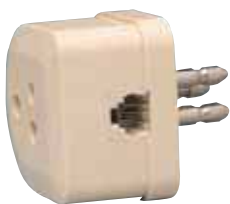
Professionelle Quetschzange aus Metallstoff für Stecker 4/4 c., 6/4 c. und 8/8 c.



160

Fiche tripolaire 6/4 c.

Dreipoliger Stecker Anschluss 6/4 c.



162

Fiche/Prise tripolaire raccord 6/4 c.

Dreipoliger Stecker/Steckdose Anschluss 6/4 c.



163

Fiche/Prise tripolaire raccord 6/4 c.

Dreipoliger Stecker/Steckdose Anschluss 6/4 c.



170

Dédoupler modulaire 6/4 c. - 1 Fiche 6/4 c. - 2 Prises 6/4 c.

Modular-Splitter 6/4 c. - 1 Stecker 6/4 c. - 2 Steckdosen 6/4 c.

Article/Code Artikel/Art.-Nr.	Couleur Farbe	
----------------------------------	------------------	--

● 181	□ Ivoire - Elfenbein	1
-------	----------------------	---

● 181-8	□ Jaune - Gelb	1
---------	----------------	---

● 181-88	■ Noir - Schwarz	1
----------	------------------	---

● H160	□ Ivoire - Elfenbein	25
--------	----------------------	----

● H162	□ Ivoire - Elfenbein	60
--------	----------------------	----

● H163	□ Ivoire - Elfenbein	50
--------	----------------------	----

● H170	□ Ivoire - Elfenbein	100
--------	----------------------	-----



171
Connecteur modulaire simple 6/4 c.
Modularer einfacher Steckverbinder 6/4 c.

Article/Code Artikel/Art.-Nr.	Couleur Farbe	
● H171	□ Ivoire - Elfenbein	100
● H171-8	□ Ivoire - Elfenbein	100



183
Dédouleur modulaire 6/4 c. - 3 Prises modulaires 6/4 c.
Modular-Splitter 6/4 - 3 Modular-Steckdosen 6/4

● H183	□ Ivoire - Elfenbein	100
--------	----------------------	-----



160-ADSL
Fiche tripolaire avec raccord 6/2 c. - Filtre pour ligne ADSL
Dreipoliger Stecker mit Anschluss 6/2 - Filter für ADSL-Leitung

● H160-ADSL	□ Ivoire - Elfenbein	25
-------------	----------------------	----



162-ADSL
Fiche/Prise tripolaire avec raccord 6/2 c. - Filtre pour ligne ADSL
Dreipoliger Stecker/Steckdose mit Anschluss 6/2 - Filter für ADSL-Leitung

● H162-ADSL	□ Ivoire - Elfenbein	60
-------------	----------------------	----



171-ADSL
Connecteur avec filtre pour ligne ADSL - 1 Fiche 6/2 c. - 1 Prise 6/2 c.
Steckverbinder mit Filter für ADSL-Leitung - 1 Stecker 6/2 - 1 Steckdose 6/2

● H171-ADSL	□ Ivoire - Elfenbein	60
-------------	----------------------	----



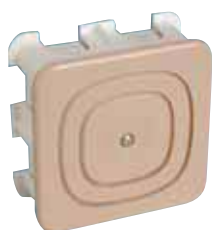
182-2
Prise modulaire murale de peu d'épaisseur - 2 raccords 6/4 c.
Modular-Wandsteckdose von geringer Dicke - 2 Anschlüsse 6/4

● H182-2	□ Ivoire - Elfenbein	20
----------	----------------------	----



182-4
Prise modulaire murale de peu d'épaisseur avec 1 raccord 6/4 c. et un raccord 8/8 c. - Montés sur circuit imprimé - Connexions rapides avec chaque ogive en plastique
Modular-Steckdose von geringer Dicke mit einem Anschluss 6/4 und einem Anschluss 8/8 c. - auf Leiterplatte montiert - Schnellanschlüsse mit jeder Kunststoffhaube

● 182-4	□ Ivoire - Elfenbein	20
---------	----------------------	----

**166**

Boîte à encastrement unifiée TELECOM avec couvercle à vis

Einbaugehäuse TELECOM-genormt mit Schraubdeckel

Article/Code Artikel/Art.-Nr.	Couleur Farbe	
● H166	□ Ivoire - Elfenbein	120

**152-5C**

Prise téléphonique multiple - 5 prises 6/4 c. - Câble linéaire 2m

Mehrfach-Telefonsteckdose - 5 Steckdosen 6/4 - Lineares Kabel 2m

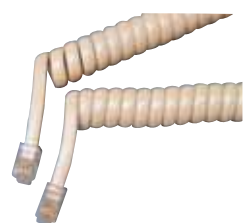
● H152-5C	□ Ivoire - Elfenbein	25
-----------	----------------------	----

**149**

Câble téléphonique linéaire à 4 conducteurs - Longueur 3m - 2 Fiches modulaires 6/4 c.

Lineares Telefonkabel mit 4 Leitern - Länge 3m - 2 modulare Stecker 6/4

● H149-A	□ Ivoire - Elfenbein	20
● H149-N	■ Noir - Schwarz	20

**150**

Câble téléphonique extensible à 4 conducteurs - 2 fiches 4/4 c. - Longueur Max. extension 2,4m

Spiral-Telefonkabel mit 4 Leitern - 2 Stecker 4/4 - Maximale Dehnungslänge 2,4m

● H150-A	□ Ivoire - Elfenbein	40
● H150-N	■ Noir - Schwarz	40

**184-A4-100**

Tresse 100m câble plat 4 conducteurs
Strang 100m Flachkabel 4 Leiter

● 184-A4-100	□ Ivoire - Elfenbein	1
● 184-N4-100	■ Noir - Schwarz	1

**184-A6-100**

Tresse 100m câble plat 6 conducteurs
Strang 100m Flachkabel 6 Leiter

● 184-A6-100	□ Ivoire - Elfenbein	1
● 184-N6-100	■ Noir - Schwarz	1

**184-A8-100**

Tresse 100m câble plat 8 conducteurs
Strang 100m Flachkabel 8 Leiter

● 184-A8-100	□ Ivoire - Elfenbein	1
● 184-N8-100	■ Noir - Schwarz	1

Accessoires TV

TV-Zubehör

**202**

Fiche coaxiale 9,5 TV - Impédance 75 Ohm
TV-Koaxialstecker 9,5 - Impedanz 75 Ohm

Article/Code
Artikel/Art.-Nr.

Couleur
Farbe



● 202	<input type="checkbox"/> Blanc - Weiß	100
● VL-202 *	<input type="checkbox"/> Blanc - Weiß	50

* 2 pièces - 2 Stuck

**202-S**

Fiche coaxiale en équerre 9,5 TV - Impédance 75 Ohm blindée
TV-Koaxial-Winkelstecker 9,5 - Impedanz 75 Ohm geschirmt

● 202-S	<input type="checkbox"/> Blanc - Weiß	100
---------	---------------------------------------	-----

**203**

Fiche coaxiale 9,5 TV - Impédance 75 Ohm
TV-Koaxialstecker 9,5 - Impedanz 75 Ohm

● 203	<input type="checkbox"/> Blanc - Weiß	100
● VL-203 *	<input type="checkbox"/> Blanc - Weiß	50

* 2 pièces - 2 Stuck

**203-S**

Fiche coaxiale en équerre 9,5 TV - Impédance 75 Ohm blindée
TV-Koaxial-Winkelstecker 9,5 - Impedanz 75 Ohm geschirmt

● 203-S	<input type="checkbox"/> Blanc - Weiß	100
---------	---------------------------------------	-----

**202-CEI**

Fiche coaxiale en équerre 9,5 TV - Impédance 75 Ohm blindée
TV-Koaxial-Winkelstecker 9,5 - Impedanz 75 Ohm geschirmt

● 202-CEI	<input type="checkbox"/> Blanc - Weiß	100
● VL-202-CEI	<input type="checkbox"/> Blanc - Weiß	50

**202-TR**

Adaptateur inductif double avec interrupteur avec atténuation 2,3dB
Zweifacher Induktionsadapter mit Dämpfung 2,3dB

● 202-TR	<input type="checkbox"/> Blanc - Weiß	50
● VL-202-TR	<input type="checkbox"/> Blanc - Weiß	50

**204**

Connecteur 9,5 femelle/femelle
Steckverbinder 9,5 weiblich/weiblich

● 204	<input checked="" type="checkbox"/> Noir - Schwarz	100
-------	--	-----